

検索方法

商品タイプ別 …P2

アプリケーション別 …P3

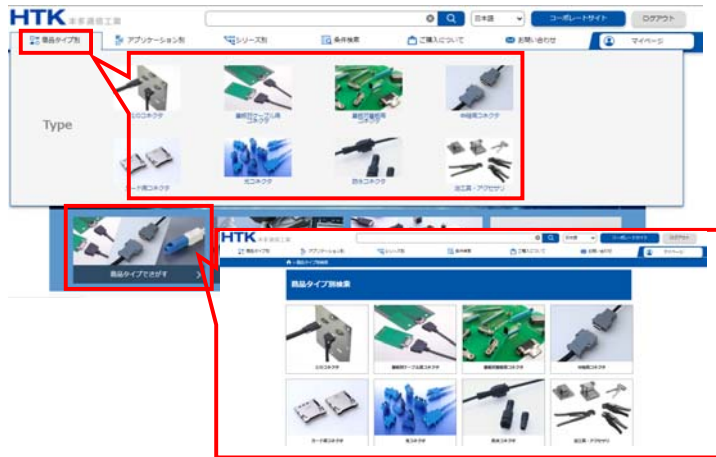
シリーズ別 …P4

条件検索 …P5

◆検索方法 商品タイプ別

- ①ヘッダーメニューまたはトップページにある**商品タイプでさがす**のボタンを押して
調べたいコネクタタイプを選択します

※表示方法が異なりますが検索結果は変わりません



- ②選択したタイプに該当するシリーズが表示されるので、閲覧したいシリーズを押下
シリーズ概要ページ/条件検索ページが開きます



I/Oコネクタ

シリーズ	イメージ	概要	芯数	接続方法	実装方法	ピッチ	定格電流
シリーズ		0.8mmピッチ インターフェースコネクタ	14,25,26	端子接続, 両面挿入, 抜き差し接続	DIP/SMT	0.8mm	0.5A/12V
HTK1A		0.8mmピッチ インターフェースコネクタ 多芯タイプ	26,28,30,12,13 4,200	端子接続, 両面挿入, 抜き差し接続	DIP/SMT	0.8mm	0.5A/12V
HTK1B		光コネクタ	-	両面挿入	-	0.5mm	-
HTK1D		モジュラーコネクタ	8	両面挿入	-	-	-

○シリーズを押下すると、
シリーズ概要ページが別ウィンドウで開きます。



自ページは条件検索ページへ変わります



◆検索方法 アプリケーション別

- ①ヘッダーメニューの**アプリケーション別**またはトップページのアプリケーションでさがすボタンを押して、調べたいアプリケーションを選びます



- ②選択したアプリケーションの中から更に項目を選ぶと該当するシリーズが表示されます
閲覧したいシリーズを押下すると、シリーズ概要ページ/条件検索ページが開きます



自ページは条件検索ページへ変わります



○シリーズを押下すると、
シリーズ概要ページが別ウィンドウで開きます。



◆検索方法 シリーズ別

- ①ヘッダーメニューのシリーズ別またはトップページのシリーズでさがすを押下すると商品シリーズ一覧ページが開きます

シリーズ	イメージ	概要	芯数	接続方法	実装方法	ピッチ	定格電圧	
SD		SDメモリーカード用シナクド	-	-	D90SDT	その他	0.5A/5V	
SD2		内部接続用高容量シナクド	ピンヘッダー	2~44	垂直挿入, 平行挿入	D90	2.54mm	1A/5V
SD3		内部接続用高容量シナクド	ピンヘッダー	1~128	垂直挿入, 平行挿入	D90	2.54mm	3A/5V

- ②閲覧したいシリーズを押下すると、シリーズの概要と条件検索ページが開きます

自ページは条件検索ページへ変わります

○シリーズを押下すると、シリーズ概要ページが別ウイン

シリーズ	概要	芯数	接続方法	実装方法	ピッチ	定格電圧	
SD2	内部接続用高容量シナクド	ピンヘッダー	2~44	垂直挿入, 平行挿入	D90	2.54mm	1A/5V

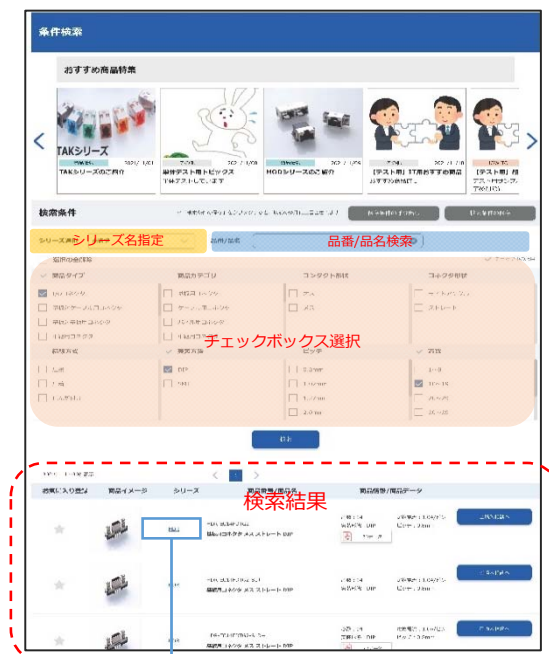
◆検索方法 条件検索

①ヘッダーメニューの条件検索またはトップページの条件を指定してさがすを押します



②条件検索ページが開きますので、検索したい条件を設定してください。

「検索」ボタンを押下すると、検索ボックスの下に該当する商品が表示されます



③シリーズ名を押下するとシリーズ概要が別ウィンドウで開きます

