

# MODシリーズ

モジュラーコネクタ

## 概要

MODシリーズはFCC及びNTT規格に準拠しており、国際商品として互換性を有しています。

## 特長

- 小型軽量でコンパクトに設計されていますので、取り付けスペースが少なく高密度化機器に最適です。
- コンタクトは金メッキ仕上げで高信頼度の接続を保証します。
- ジャックはディップタイプ・SMTタイプがあります。
- スクリューロック付タイプは確実な嵌合状態・固定強度を保持します。
- EMI対策品も用意しています。

## 主な用途

PDA、モデム、TA、FA機器、産業用カメラ、各種電子機器

## 電気的特性

定格電圧	AC125V (r.m.s.)
定格電流	0.5～1.5A (ジャック)
絶縁抵抗	DC100Vにて100MΩ以上
耐電圧	AC500V (r.m.s.)
接触抵抗	20～60mΩ以下

### ご注意

- 販売ロットに関し、それぞれの製品ごとに最低ロットを設定しています。
- 基板設計を行う場合は、事前に当社営業担当者または技術部担当者にご確認下さい。
- 本カタログに記載されている内容は、改良等のため予告なく変更する場合がありますのでご了承下さい。

掲載製品



基板用ライトアングル・  
ディップタイプ  
モジュラージャック  
MOD-J4( )DA( )A+  
E-6  
MODシリーズ…4



基板用ライトアングル・  
ディップタイプ  
モジュラージャック  
MOD-J6( )DA( )A+  
E-7  
MODシリーズ…5



基板用ライトアングル・  
ディップタイプ  
モジュラージャック  
MOD-J6( )DA( )B+  
E-8  
MODシリーズ…6



ジャック用キャップ  
MOD-6C( )

E-9  
MODシリーズ…7



基板用ライトアングル・  
ディップタイプ  
モジュラージャック  
MOD-J88DA12A+  
E-10  
MODシリーズ…8



基板用ライトアングル・  
SMTタイプ  
モジュラージャック  
MOD-J88YA( )A+  
E-11  
MODシリーズ…9



基板用ライトアングル・  
SMTタイプ  
モジュラージャック  
MOD-SJ88YA( )A+  
E-12  
MODシリーズ…10



基板用ライトアングル・  
ディップタイプモジュラージャック  
(フェライトコア付)  
MOD-SJ88DA02D( )+  
E-13  
MODシリーズ…11



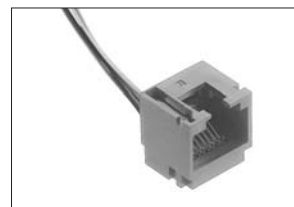
基板用ライトアングル・  
ディップタイプ  
モジュラージャック  
MOD-SJ88DA02B+  
E-14  
MODシリーズ…12



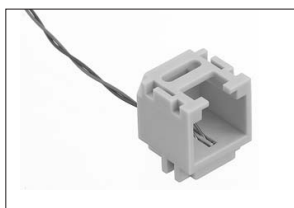
基板用ライトアングル・  
SMTタイプ  
モジュラージャック  
MOD-J88YA02E+  
E-15  
MODシリーズ…13



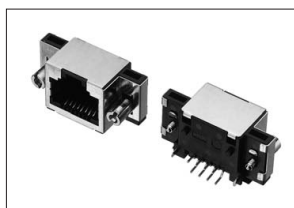
基板用ライトアングル・  
SMTタイプ  
モジュラージャック  
MOD-SJ88YA02B3+  
E-16  
MODシリーズ…14



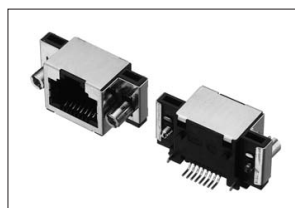
パネル用ライトアングル  
ケーブル付RJ45  
モジュラージャック  
MOD-J88W22-AS( )+  
E-17  
MODシリーズ…15



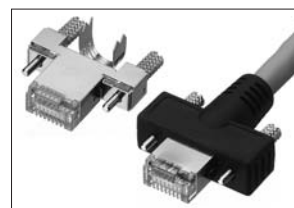
パネル用ライトアングル  
ケーブル付RJ11  
モジュラージャック  
MOD-J62W22-AS( )+  
E-18  
MODシリーズ…16



基板用ストレート・  
ディップタイプ  
モジュラージャック  
MOD-YSJ88D03C+  
E-19  
MODシリーズ…17



基板用ライトアングル・  
SMTタイプ  
モジュラージャック  
MOD-YSJ88YA03C+  
E-20  
MODシリーズ…18



モジュラープラグ  
MOD-YSP88P03+

E-21  
MODシリーズ…19

基板用ライトアングル・ディップタイプモジュラージャック  
MOD-J4( )DA( )A+

基板用

ライトアングル・ディップ

RoHS

FCC規格

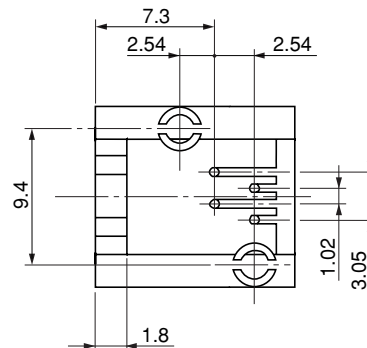
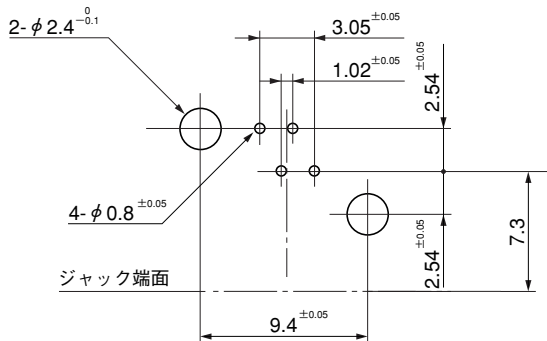
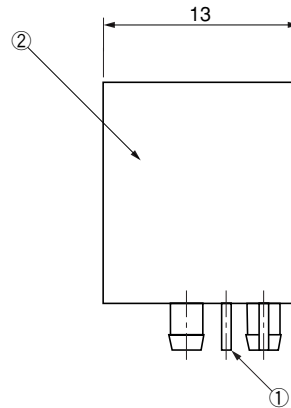
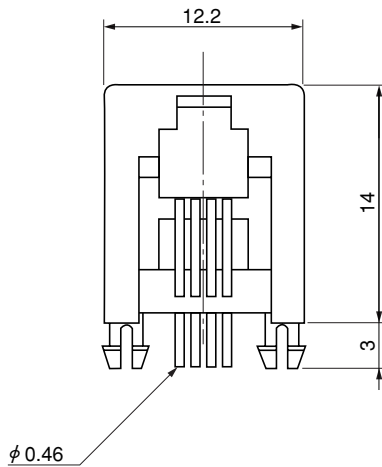


●製番の構成

MOD- J 4 ( ) DA ( ) A+

① ② ③ ④ ⑤ ⑥

- ① シリーズ名
- ② ジャック
- ③ 開口部サイズ:最大4芯
- ④ 芯数  
2:4-2ジャック  
4:4-4ジャック
- ⑤ コンタクトの形状:ライトアングル・ディップタイプ
- ⑥ 表面処理  
03:金めっき厚 0.3μm以上  
10:金めっき厚 1.0μm以上



●部品表

①	コンタクト
②	絶縁体

基板参考寸法図

嵌合相手 ●4-4モジュラープラグ

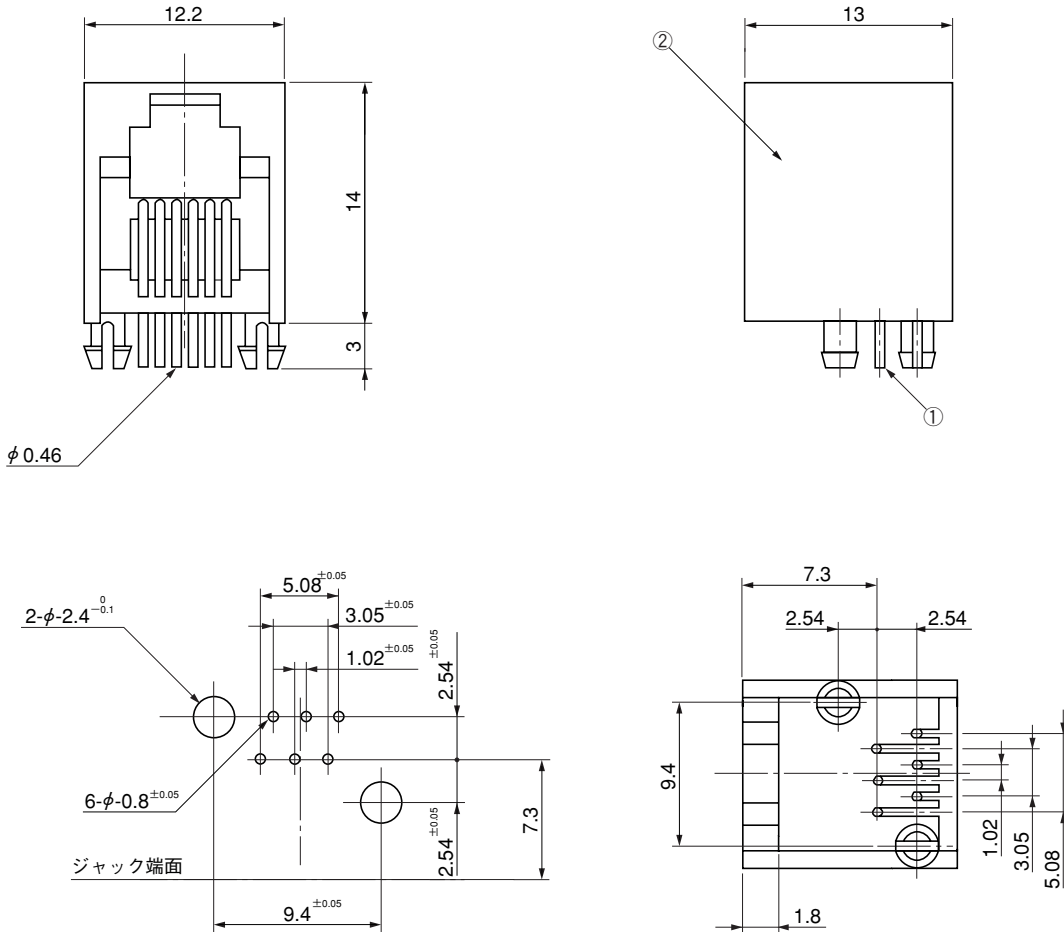
基板用ライトアングル・ディップタイプモジュラージャック  
MOD-J6( )DA( )A+



●製番の構成

MOD- J 6 ( ) DA ( ) A+

- |              |                           |   |   |   |   |
|--------------|---------------------------|---|---|---|---|
| ①            | ②                         | ③ | ④ | ⑤ | ⑥ |
| ①シリーズ名       | ⑤コンタクトの形状:ライトアングル・ディップタイプ |   |   |   |   |
| ②ジャック        | ⑥表面処理                     |   |   |   |   |
| ③開口部サイズ:最大6芯 | 03:金めっき厚 0.3μm以上          |   |   |   |   |
| ④芯数          | 10:金めっき厚 1.0μm以上          |   |   |   |   |
| 2:6-2ジャック    |                           |   |   |   |   |
| 4:6-4ジャック    |                           |   |   |   |   |
| 6:6-6ジャック    |                           |   |   |   |   |



●部品表

①	コンタクト
②	絶縁体

基板参考寸法図

嵌合相手 ●6-2, 6-4, 6-6モジュラープラグ

アクセサリ ●キャップ:MOD-6C( )

基板用ライトアングル・ディップタイプモジュラージャック  
MOD-J6( )DA( )B+

基板用

ライトアングル・ディップ

RoHS

FCC規格

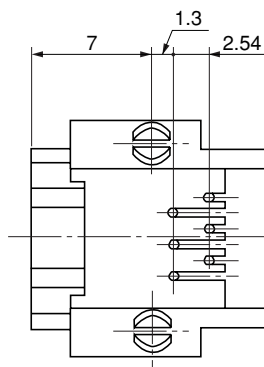
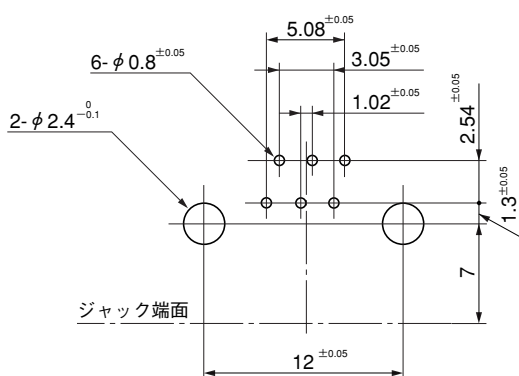
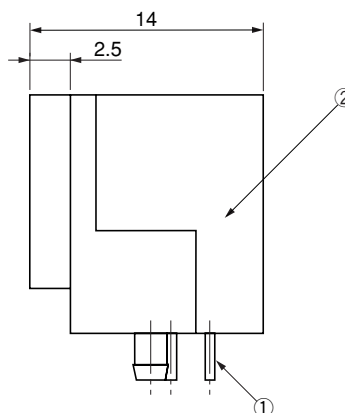
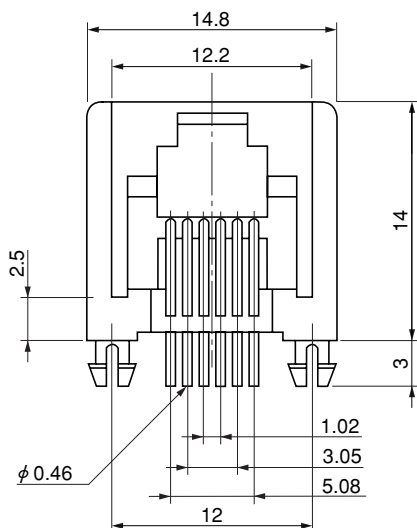


●製番の構成

MOD- J 6 ( ) DA ( ) B+

① ② ③ ④ ⑤ ⑥

- ① シリーズ名
- ② ジャック
- ③ 開口部サイズ最大6芯
- ④ 芯数  
2:6-2ジャック  
4:6-4ジャック  
6:6-6ジャック
- ⑤ コンタクトの形状:ライトアングル・ディップタイプ
- ⑥ 表面処理  
03:金めっき厚 0.3 $\mu$ m以上  
10:金めっき厚 1.0 $\mu$ m以上



●部品表

①	コンタクト
②	絶縁体

嵌合相手 ●6-2, 6-4, 6-6モジュラープラグ

アクセサリ ●キャップ:MOD-6C( )

ジャック用キャップ  
MOD-6C( )

RoHS

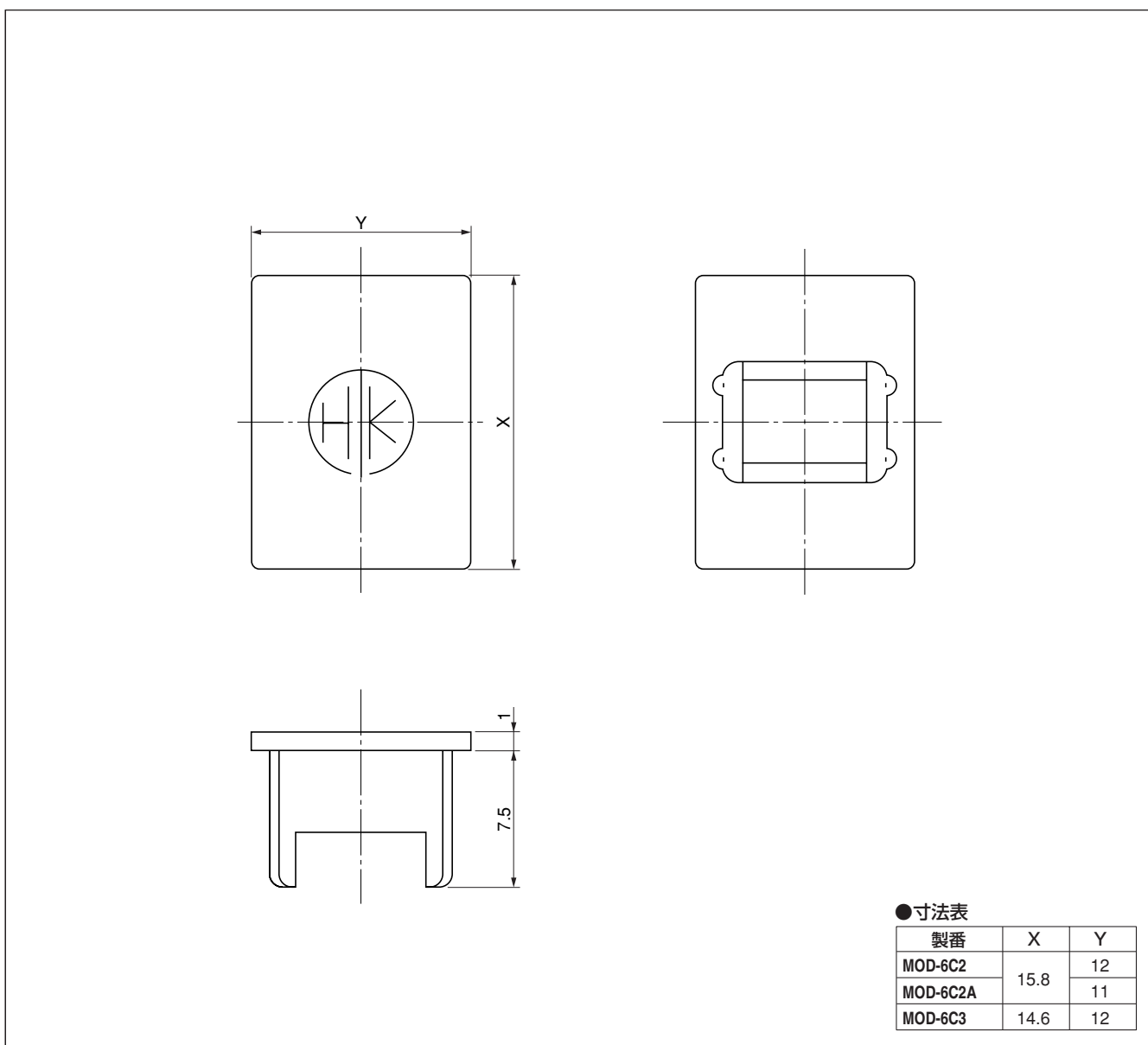


●製番の構成

**MOD- 6C ( )**

①      ②      ③

- ①シリーズ名
- ②6芯用キャップ
- ③外形寸法



●寸法表

製番	X	Y
MOD-6C2	15.8	12
MOD-6C2A		11
MOD-6C3	14.6	12

●6-2, 6-4, 6-6ジャック用キャップ

基板用ライトアングル・ディップタイプモジュラージャック  
MOD-J88DA12A+

基板用

ライトアングル・ディップ

RoHS

IEC,FCC

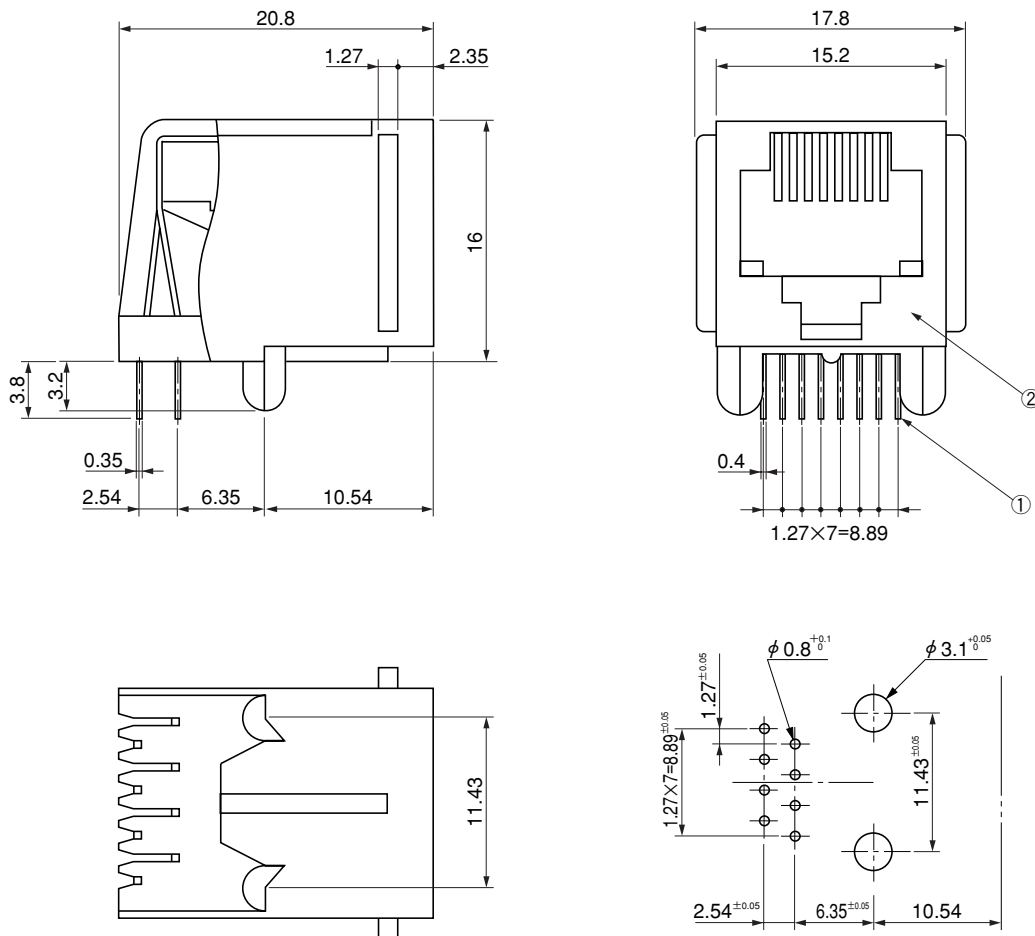


●製番の構成

**MOD- J88 DA 12 A+**

① ② ③ ④

- ①シリーズ名
- ②8-8ジャック
- ③コンタクトの形状:ライトアングル・ディップタイプ
- ④表面処理  
金めっき厚1.27μm以上



●部品表

①	コンタクト
②	絶縁体

嵌合相手 ●8-8モジュラープラグ

基板用ライトアングル・SMTタイプモジュラージャック  
MOD-J88YA( )A+

基板用

ライトアングル・SMT

RoHS

FCC

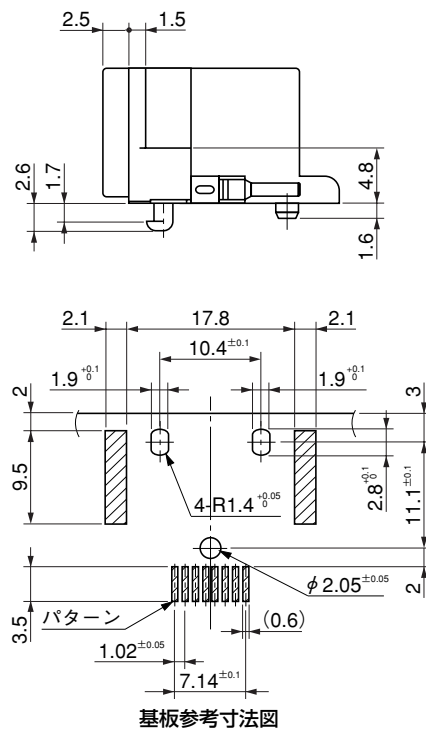
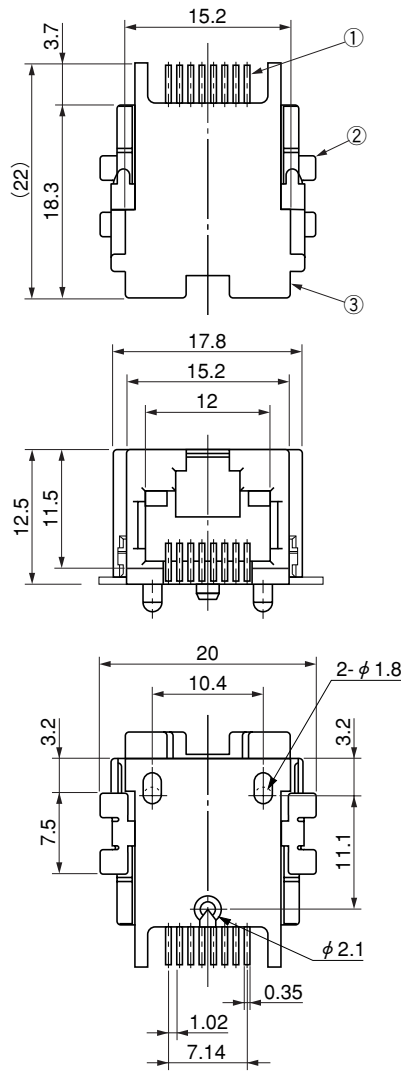


●製番の構成

MOD- J88 YA ( ) A+

① ② ③ ④

- ①シリーズ名
- ②8-8ジャック
- ③コンタクトの形状:ライトアングル・SMT
- ④表面処理  
02:金めっき厚 0.2 $\mu$ m以上  
07:金めっき厚 0.76 $\mu$ m以上  
12:金めっき厚 1.27 $\mu$ m以上



●部品表

①	コンタクト
②	ホールダウン
③	絶縁体

嵌合相手●8-8モジュラープラグ



基板用ライトアングル・SMTタイプモジュラージャック  
MOD-SJ88YA( )A+

基板用

ライトアングル・SMT

RoHS

FCC

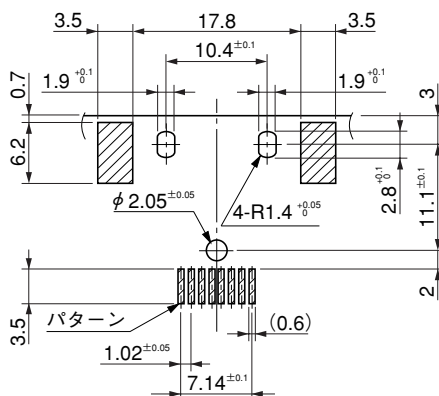
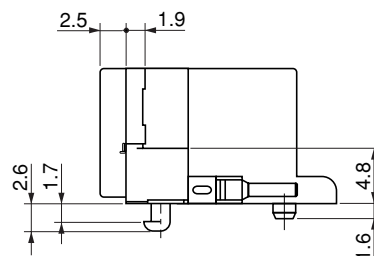
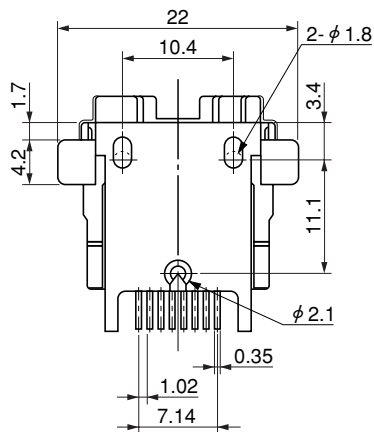
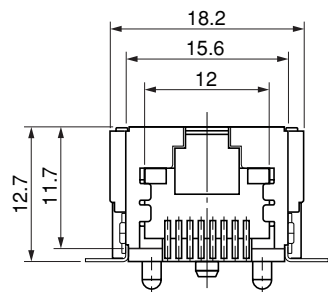
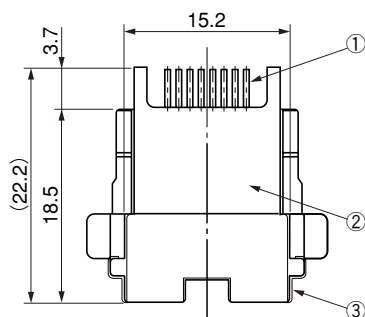


●製番の構成

**MOD- SJ88 YA ( ) A+**

① ② ③ ④

- ①シリーズ名
- ②シールド付8-8付ジャック
- ③コンタクトの形状:ライトアングル・SMT
- ④表面処理  
02:金めっき厚 0.2 $\mu$ m以上  
07:金めっき厚 0.76 $\mu$ m以上  
12:金めっき厚 1.27 $\mu$ m以上



基板参考寸法図

●部品表

①	コンタクト
②	絶縁体
③	シールド

嵌合相手 ●8-8モジュラープラグ

基板用ライトアングル・ディップタイプモジュラージャック(フェライトコア付)  
MOD-SJ88DA02D( )+

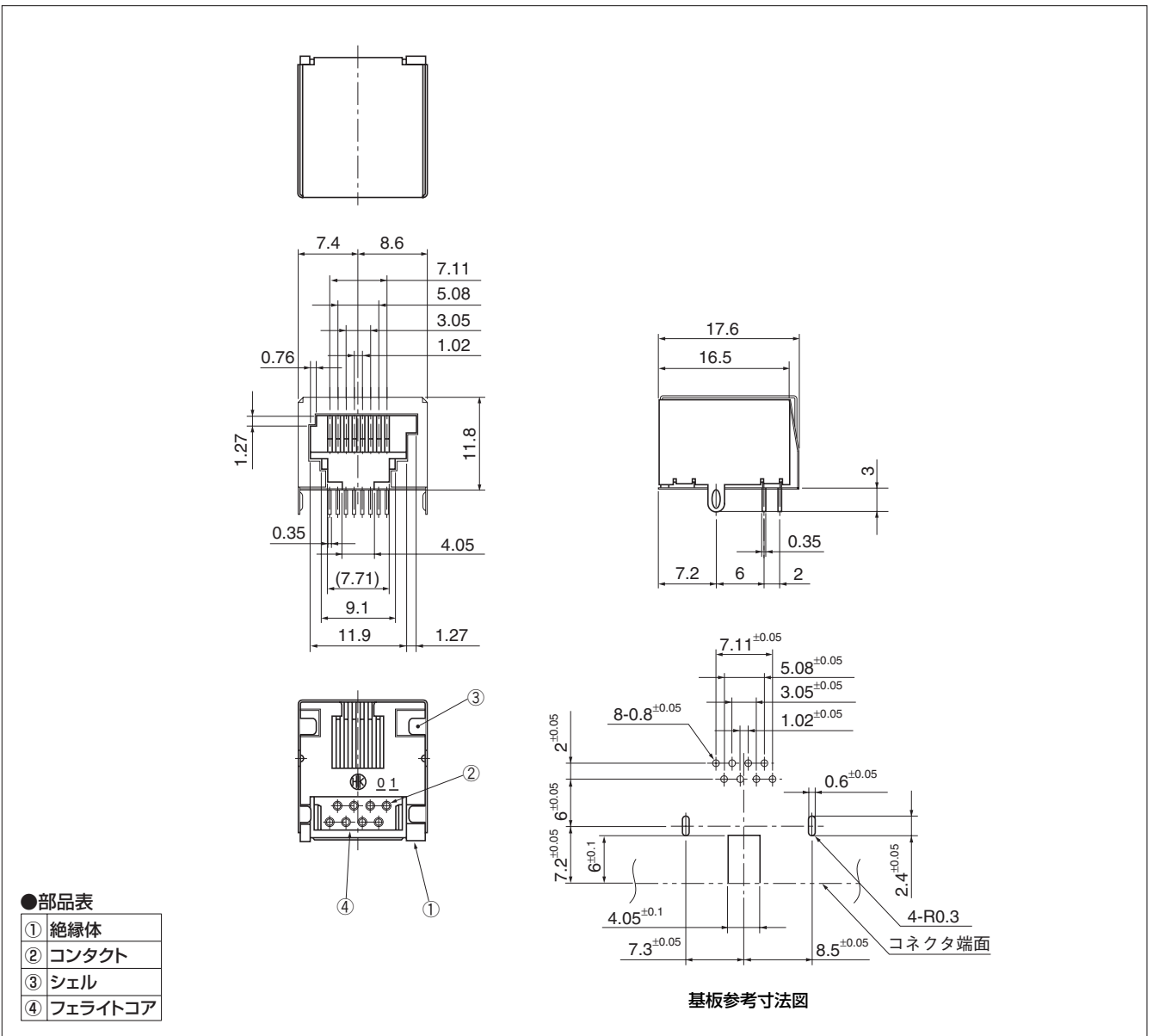


●製番の構成

MOD- SJ88 DA 02 D( )+

① ② ③ ④ ⑤

- ①シリーズ名
- ②シールド付8-8ジャック (ISO10173)
- ③コンタクトの形状:ライトアングル・ディップタイプ
- ④表面処理:金めっき厚 0.2 $\mu$ m以上
- ⑤フェライトコア  
ナシ:有  
1 :無



嵌合相手●8-8モジュラープラグ (ISO10173)

基板用ライトアングル・ディップタイプモジュラージャック  
MOD-SJ88DA02B+

基板用

ライトアングル・ディップ

RoHS

IEC,FCC

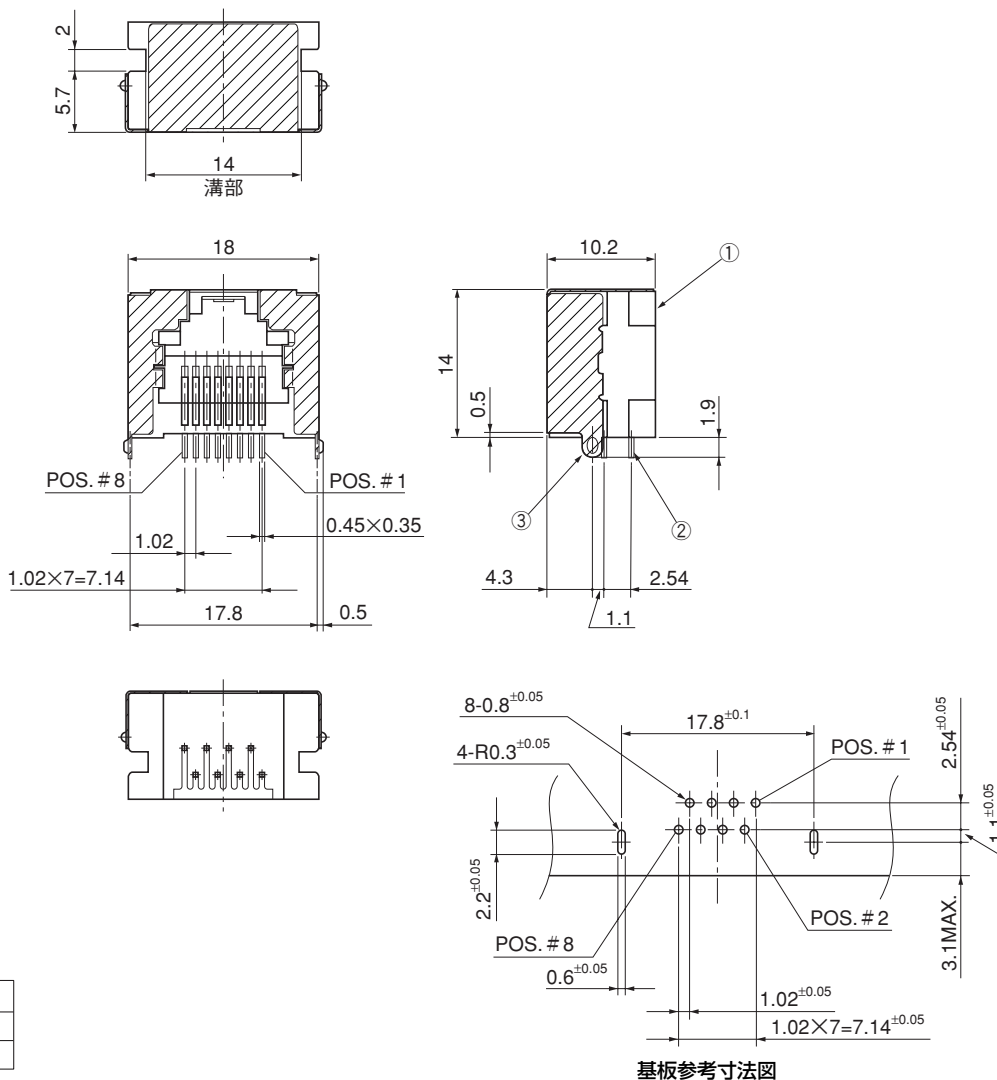


●製番の構成

**MOD- SJ88 DA 02B+**

① ② ③ ④

- ①シリーズ名
- ②シールド付8-8ジャック
- ③コンタクトの形状:ライトアングル・ディップタイプ
- ④表面処理  
金めっき厚0.2μm以上



●部品表

①	コンタクト
②	絶縁体
③	シールド

基板参考寸法図

嵌合相手 ●8-8モジュラープラグ

8-8モジュラープラグ(シールド付)

基板用ライトアングル・SMTタイプモジュージャック  
MOD-J88YA02E+

モジュージャック

基板用

ライトアングル・SMT

ISO10173

RoHS

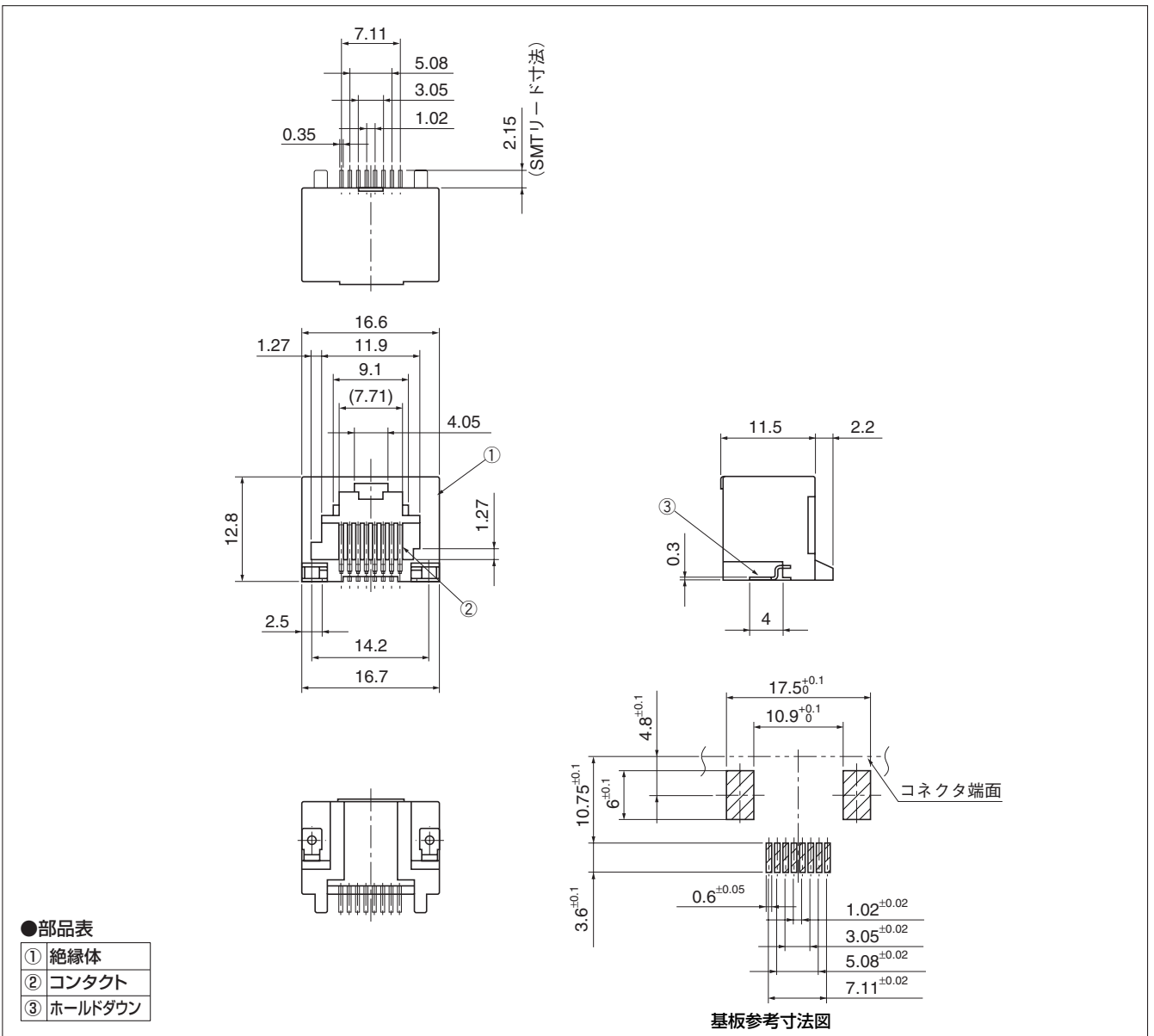


●製番の構成

MOD- J88 YA 02 E+

① ② ③ ④

- ① シリーズ名
- ② 8-8ジャック (ISO10173)
- ③ コンタクトの形状:ライトアングル・SMT
- ④ 表面処理  
金めっき厚0.2μm以上



嵌合相手 ●8-8モジュラープラグ (ISO10173)

基板用ライトアングル・SMTタイプ モジュラージャック  
MOD-SJ88YA02B3+

基板用

ライトアングル・SMT

RoHS

FCC規格



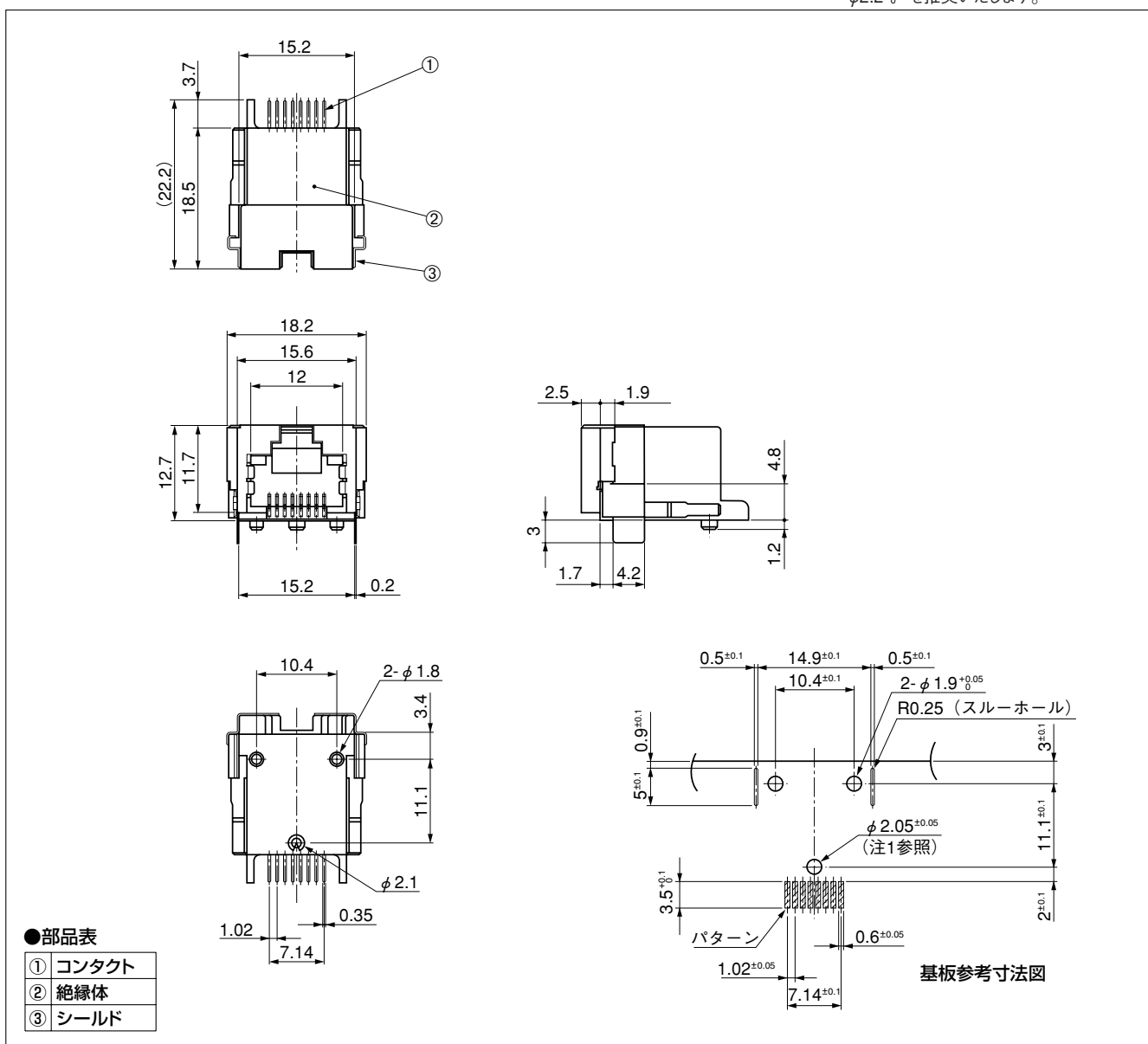
●製番の構成

**MOD- SJ88 YA 02 B3+**

- ① ② ③ ④ ⑤

- ①シリーズ名
- ②シールド付8-8ジャック
- ③コンタクトの形状: ライトアングル・SMT
- ④表面処理  
02: 金メッキ厚 0.2μm以上
- ⑤ホールダウン長  
3: 3mm

注1:コネクタを基板圧入にしない場合、穴寸法はφ2.2<sup>+0.05</sup>を推奨いたします。



嵌合相手 ●8-8プラグ

基板用ストレート・ディップタイプモジュージャック  
MOD-YSJ88D03C+

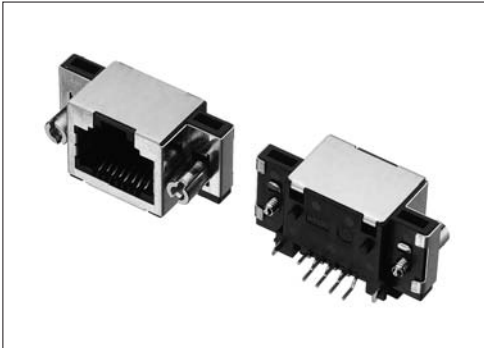
モジュラーコネクタ

パネル用(スクルーロック)

ストレート・ディップ

RJ-45対応

RoHS

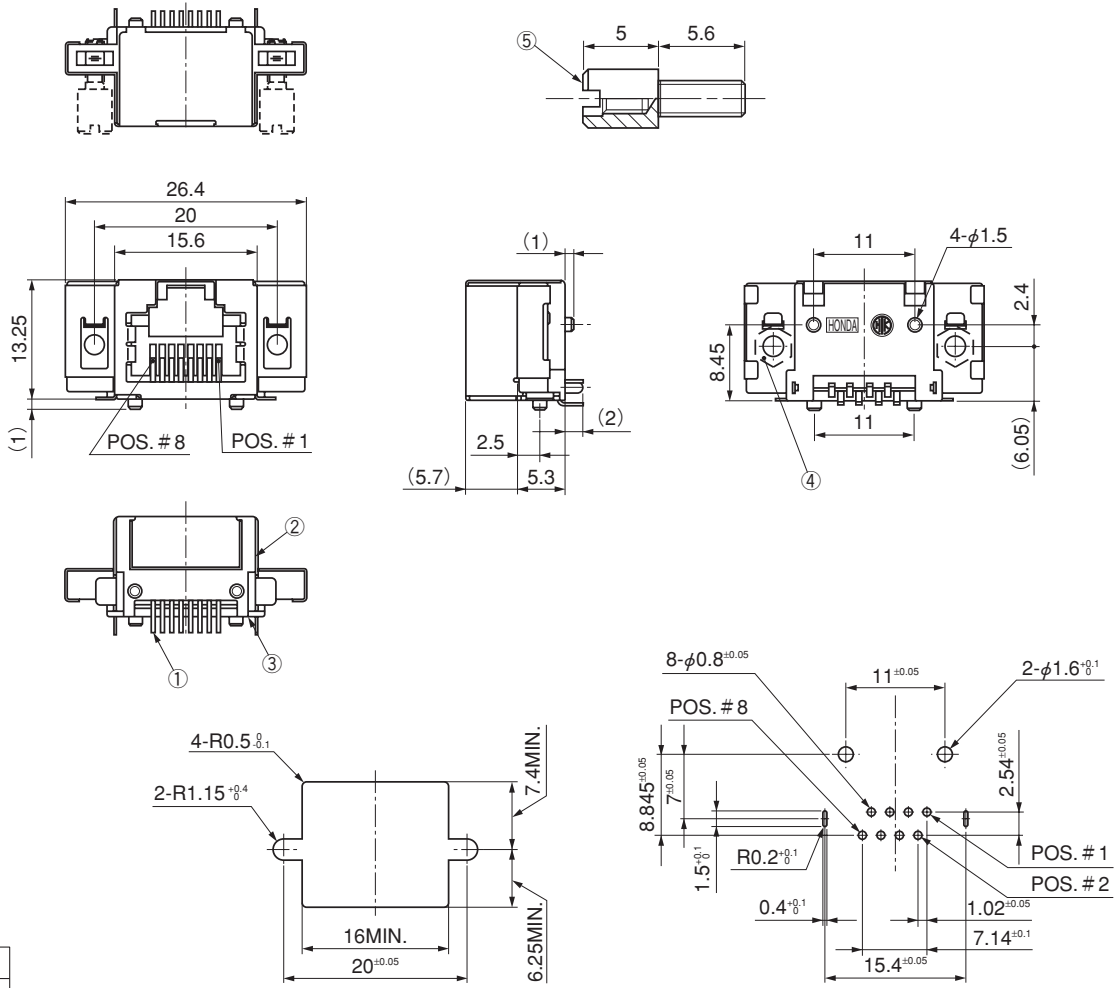


●製番の構成

MOD- YSJ88 D03C+

① ② ③

- ①シリーズ名
- ②シールド付き8-8付きジャック
- ③ストレート・ディップタイプ



●部品表

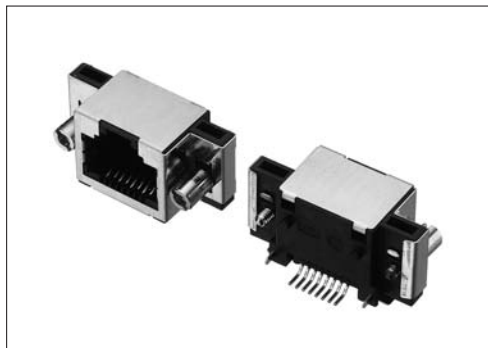
①	コンタクト
②	シェル
③	絶縁体
④	ナット
⑤	ロックねじ

パネル取付穴参考寸法図  
パネル厚 t=1.2mm~1.6mm

基板参考寸法図  
基板厚 t=1mm~1.6mm

※ロックねじは添付になります。

嵌合相手 ●MOD-YSJ88P03C+使用のアッセンブリー

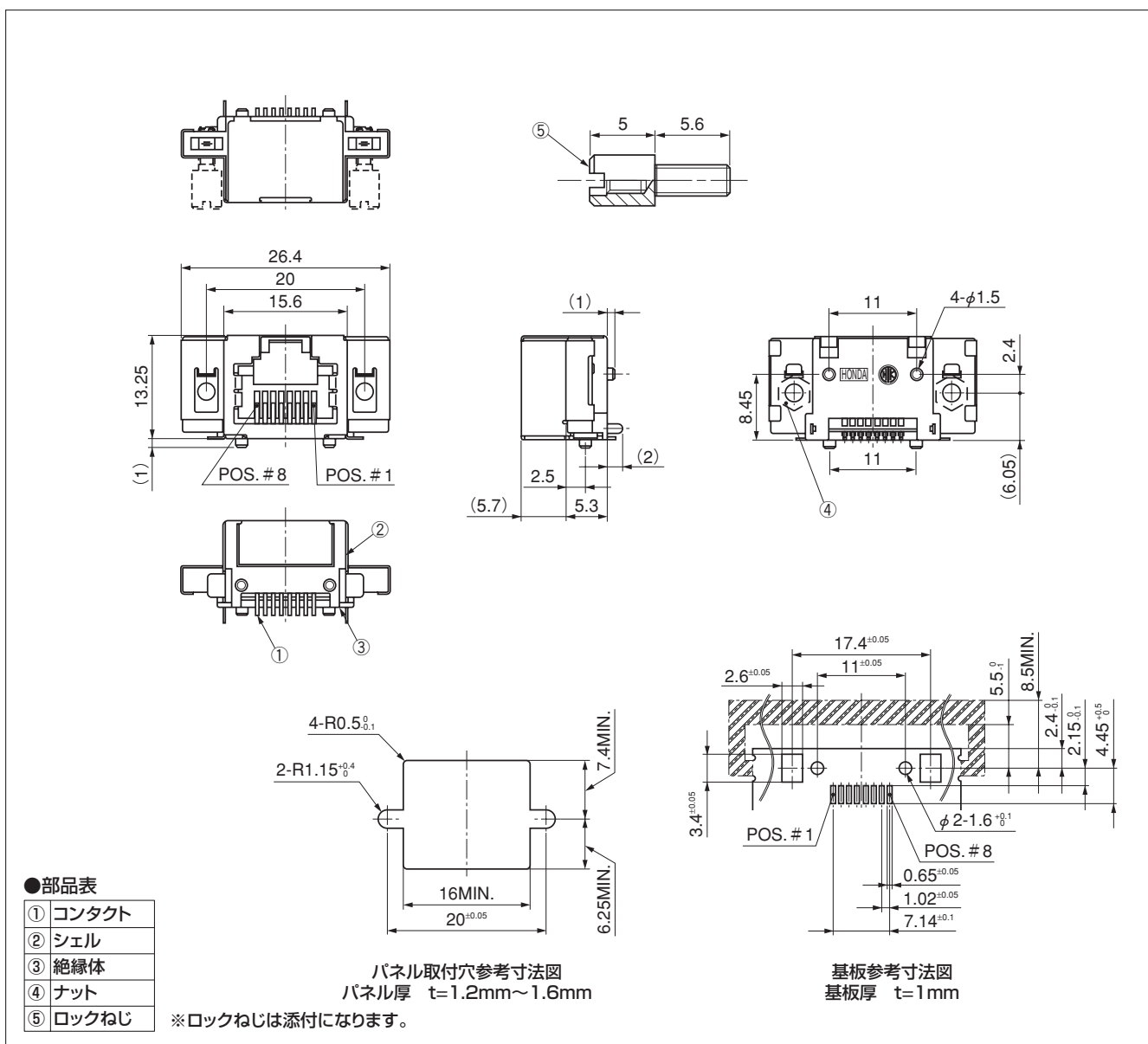


●製番の構成

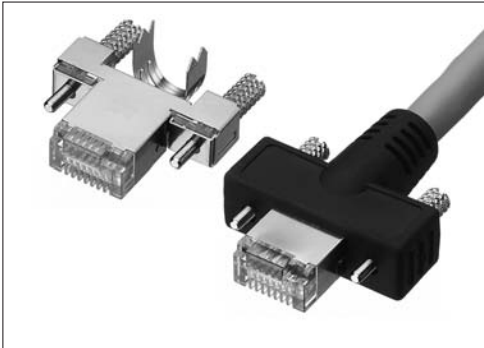
MOD- YSJ88 YA03C+

① ② ③

- ①シリーズ名
- ②シールド付き8-8付きジャック
- ③ライトアングル・SMT



嵌合相手 ●MOD-YSJ88P03C+使用のアッセンブリー



●製番の構成

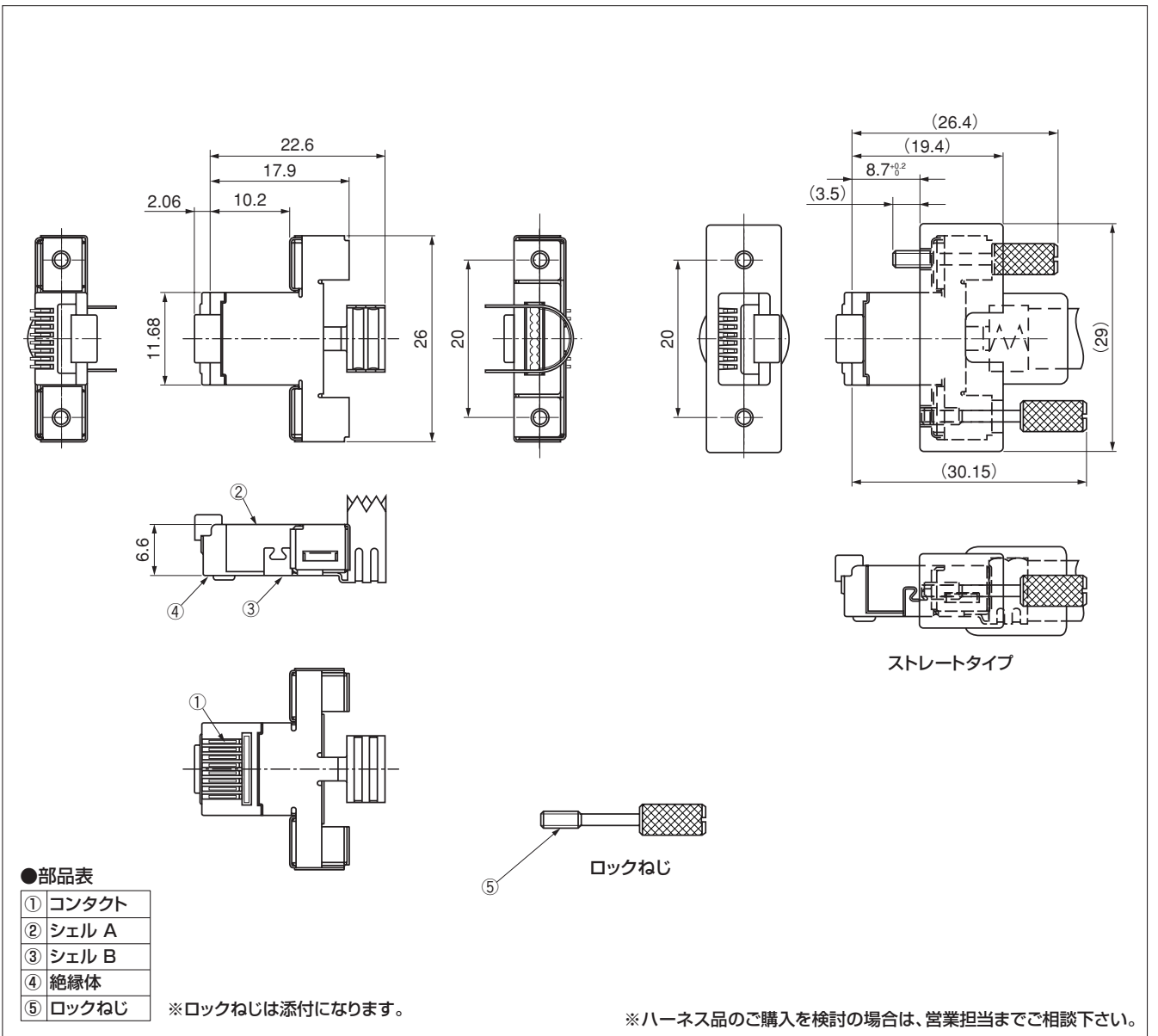
**MOD- YSP88 P03+**

①            ②            ③

- ① シリーズ名
- ② シールド付き8-8付きプラグ
- ③ ピアッシング

注1:最低発注ロットは、1,000個以上でお願いします。

注2:単体購入の場合、オーバーモールドはお客様にてご用意下さい。



嵌合相手 ●MOD-YSJ88D03C+, MOD-YSJ88YA03C+