



TAKシリーズ

小型高速伝送コネクタ

基板対ケーブル用 中継用



特長

- > USB/LVDSなどの高速伝送に対応しています。
- > モールドロック機構を採用し、ロック時のクリック感とロック音で確実な嵌合を実現しています。
- > キー形状(絶縁体色)を7種類用意し、形と視覚による誤嵌合防止に適しています。
- > 金属シェルによる全面シールド構造を採用しています。
- > 2段階活線挿抜対応品を用意しています。
- > ケーブル径は3種類に対応しています。

品番

レセプタクル

基板用

TAK-MDG-+

RoHS

① ② ③ ④ ⑤ ⑥ ⑦ ⑧ ⑨ ⑩

①(4芯ライトアングル、6芯ストレート) V:定格電流2.5A

(4芯ストレート、6芯ライトアングル) A:定格電流1A

②芯数:4、6

③無:ストレート L:ライトアングル

④M:レセプタクル

⑤D:DIP

⑥G:金めっき

⑦絶縁体色:(V4芯) B:黒 A:青 C:茶 G:緑 H:灰 D:橙 R:赤

(A4芯) B:黒 A:青 C:茶 G:緑 (V6芯・A6芯) B:黒 A:青 C:茶

⑧活線挿抜:(V4芯) 無:長コンタクト#1、#4 (A4芯) 無:長コンタクト#1、#4 A:活線なし

(V6芯) A:活線なし (A6芯) B:長コンタクト#5、#6

⑨キーコード(絶縁体色に連動 ()は絶縁体色コード):(B) A、(A) B、(C) C、(G) D、(H) E、(D) F、(R) G

⑩フランジ:(V4芯・A4芯・V6芯) F:フランジなし (A6芯) F:フランジなし B:フランジあり

品番

レセプタクル

中継用

TAK-ASMCG-+

RoHS

① ② ③ ④ ⑤ ⑥ ⑦ ⑧

①芯数:4、6

②S:ストレート

③M:レセプタクル

④C:圧着

⑤G:金めっき

⑥絶縁体色:(4芯) B:黒 A:青 C:茶 G:緑 (6芯) B:黒

⑦キーコード(絶縁体色に連動 ()は絶縁体色コード):(B) A、(A) B、(C) C、(G) D

⑧ケーブル径:(4芯) A:4.5 (6芯) C:5.5

※中継用レセプタクルはハウジングのみの販売で、コンタクトは別売りとなります。
コンタクトはアクセサリページをご確認ください。

品番

プラグ

ケーブル用

TAK- SFCG - +

RoHS

① ② ③ ④ ⑤ ⑥ ⑦ ⑧ ⑨

①(4芯) V:定格電流2.5A (6芯) A:定格電流1A

②芯数:4、6

③S:ストレート

④F:プラグ

⑤C:圧着

⑥G:金めっき

⑦絶縁体色: (4芯) B:黒 A:青 C:茶 G:緑 H:灰 D:橙 R:赤 (6芯) B:黒 A:青 C:茶

⑧キーコード (絶縁体色に連動 ()は絶縁体色コード): (B) A、(A) B、(C) C、(G) D、(H) E、(D) F、(R) G

⑨ケーブル径: (V4芯) A:4.5 (A6芯) A:3.8 B:4.5 C:5.5

※ケーブル用プラグはハウジングのみの販売で、コンタクトは別売りとなります。
コンタクトはアクセサリページをご確認ください。

品番

レセプタクル

基板用

8芯

TAK001A08BMM

RoHS

①

①MM:基板用ライトアングル、レセプタクル

品番

プラグ

ケーブル用

8芯

TAK001A08BMF

RoHS

①

①MF:ケーブル用、プラグ

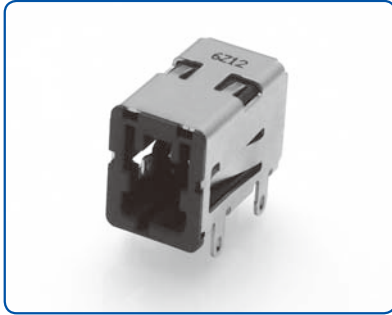
※ケーブル用プラグはハウジングのみの販売で、コンタクトは別売りとなります。
コンタクトはアクセサリページをご確認ください。

◎電気的特性

▶ 定格電流	>	TAK-V:2.5A/1ピン TAK-A:1A
▶ 絶縁抵抗	>	DC500Vにて1,000MΩ以上
▶ 耐電圧	>	AC500V(r.m.s.) 1分間
▶ 接触抵抗	>	50mΩ以下
▶ 使用温度範囲	>	-40℃~+105℃
▶ 適合ケーブル	>	#22AWG/#24AWG/#26AWG/ #28AWG/#30AWG/#32AWG

◎部品構成

部品名称	材質	処理・備考
絶縁体	PBT樹脂	UL94V-0
コンタクト	銅合金	Auめっき
シェル (A6LM)	ステンレス鋼	Niめっき Niめっき
シェルA (A6SF,08BMF)	ステンレス鋼	Niめっき
シェルB (A6SF,08BMF)	ステンレス鋼	—
グランドコンタクト (LMD)	鋼	Niめっき



基板用レセプタクルコネクタ 4芯 ライトアングル・DIP

TAK-V4LMDG - F+

RoHS

① ②

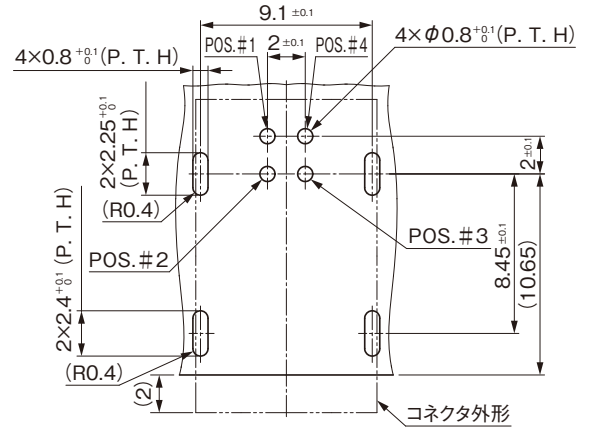
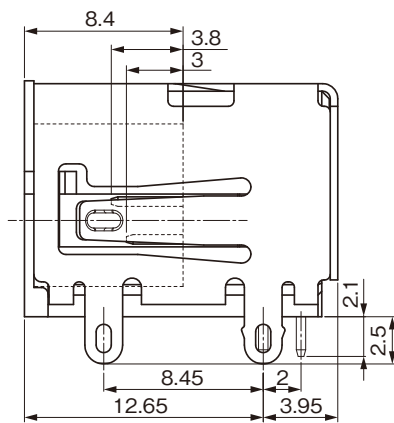
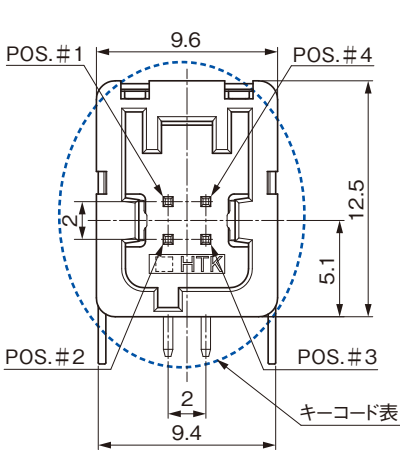
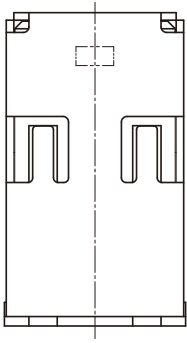
① 絶縁体色: B:黒 A:青 C:茶 G:緑 H:灰 D:橙 R:赤

② キーコード (絶縁体色に連動 ()は絶縁体色コード):

(B) A, (A) B, (C) C, (G) D, (H) E, (D) F, (R) G

嵌合相手

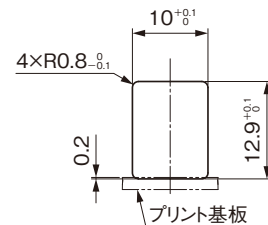
TAK-V4SFCG - A+



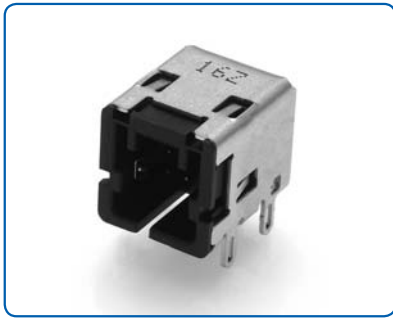
基板取付寸法図 (コネクタ取付面図) t=1.2~1.6mm

◎キーコード表

品名 色/キーコード	キー形状	品名 色/キーコード	キー形状
TAK-V4LMDGB-AF+ 色:黒 キーコード:A		TAK-V4LMDGH-EF+ 色:灰 キーコード:E	
TAK-V4LMDGA-BF+ 色:青 キーコード:B		TAK-V4LMDGD-FF+ 色:橙 キーコード:F	
TAK-V4LMDGC-CF+ 色:茶 キーコード:C		TAK-V4LMDGR-GF+ 色:赤 キーコード:G	
TAK-V4LMDGG-DF+ 色:緑 キーコード:D			



パネル取付寸法図 t=1.0mm



基板用レセプタクルコネクタ 6芯 ライトアングル・DIP

TAK-A6LMDG ■ ■ ■ +

RoHS

① ② ③ ④

① 絶縁体色: B:黒 A:青 C:茶

② 活線挿抜: B:長コンタクト#5、#6

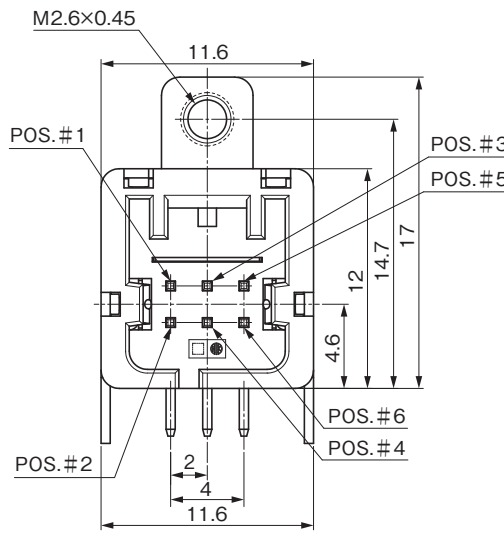
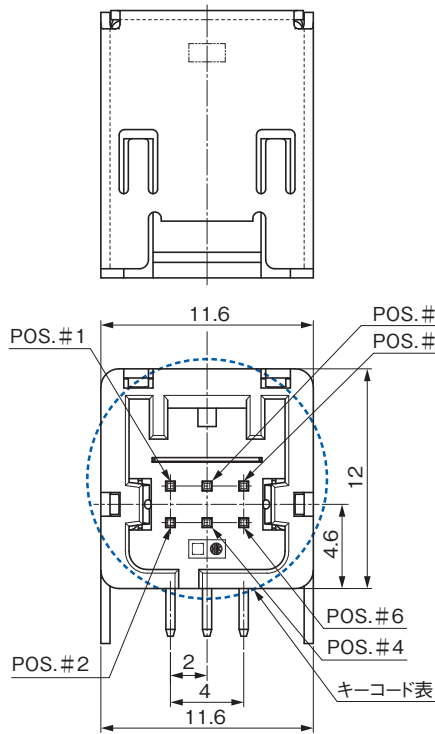
③ キーコード (絶縁体色に連動 ()は絶縁体色コード) : (B) A、(A) B、(C) C

④ シェル: B:フランジ有 F:フランジ無

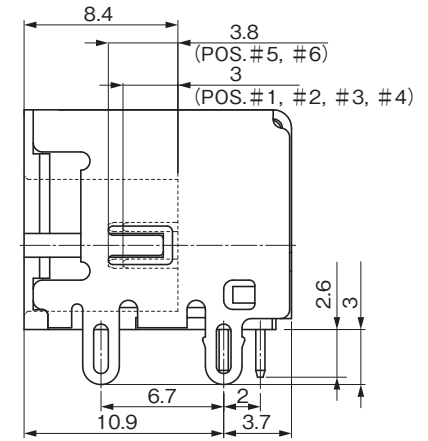
※活線なし品を用意しています。詳しくは営業担当までお問い合わせください。

嵌合相手

TAK-A6SFCG ■ ■ ■ +

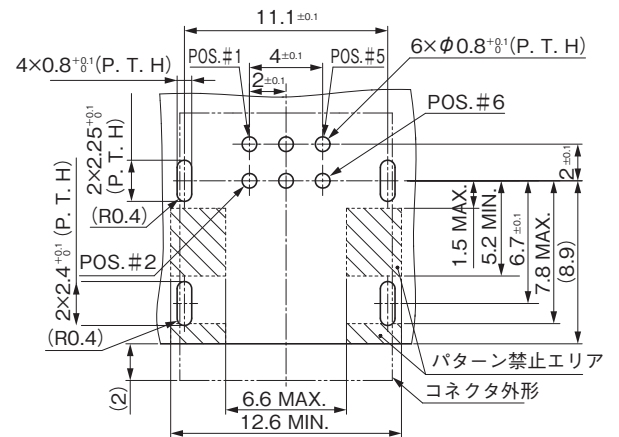


TAK-A6LMDG ■ ■ ■ +

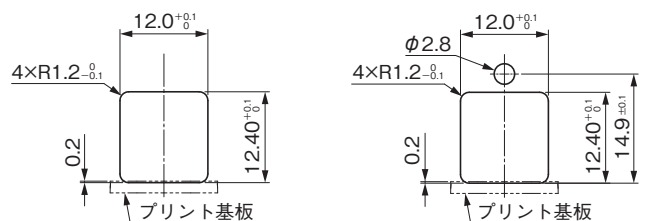


◎キーコード表

品名 色/キーコード	キー形状
TAK-A6LMDGGBB-A ■ + 色:黒 キーコード:A	1.1
TAK-A6LMDGAB-B ■ + 色:青 キーコード:B	1.1
TAK-A6LMDGCB-C ■ + 色:茶 キーコード:C	1.1

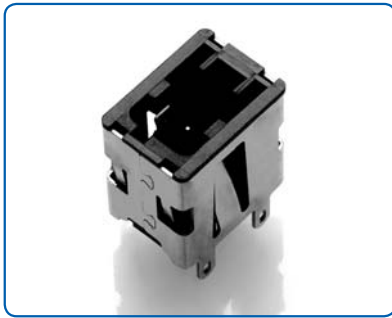


基板取付寸法図 (コネクタ取付面図) t=1.2~1.6mm



TAK-A6LMDG ■ ■ ■ +

パネル取付寸法図 t=1.0mm



基板用レセプタクルコネクタ 4芯 ストレート・DIP

TAK-A4MDG - F+

RoHS

① ② ③

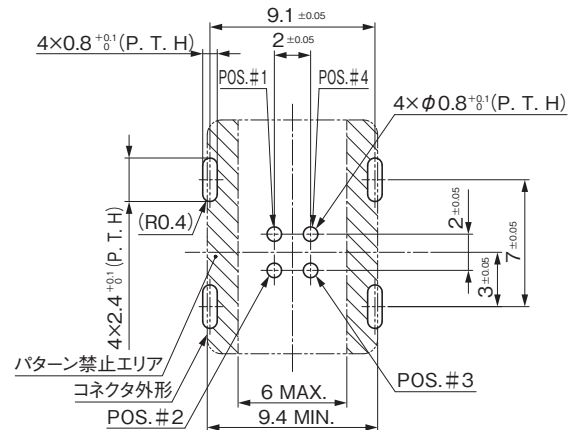
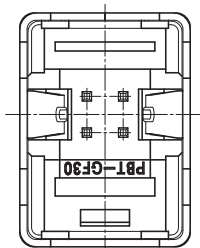
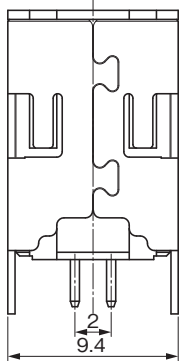
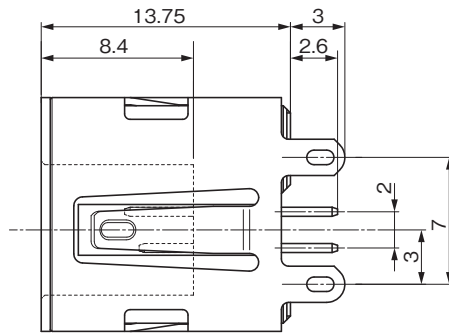
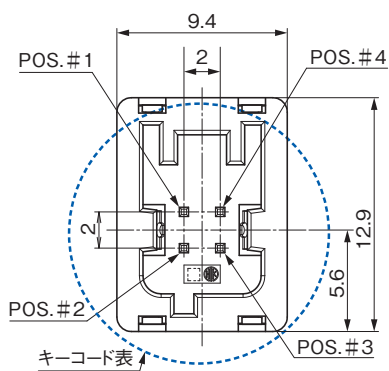
① 絶縁体色: B:黒 A:青 C:茶色 G:緑

② 活線挿抜: 無:長コンタクト#1、#4 A:活線なし

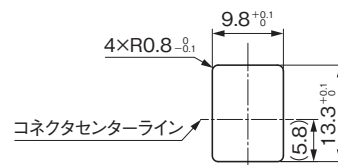
③ キーコード (絶縁体色に連動 ()は絶縁体色コード): (B) A、(A) B、(C) C、(G) D

嵌合相手

TAK-V4SFCG - A+



基板取付寸法図 (コネクタ取付面図) t=1.2~1.6mm

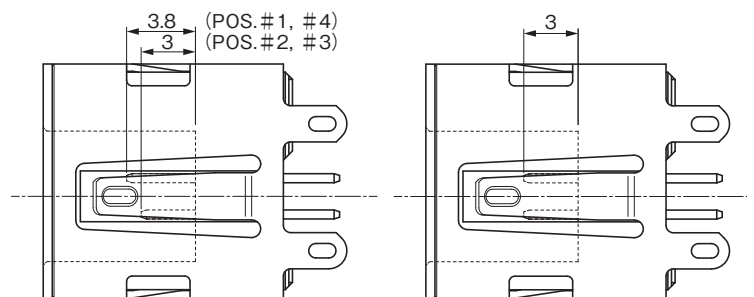


パネル取付寸法図 t=1.0mm

◎キーコード表

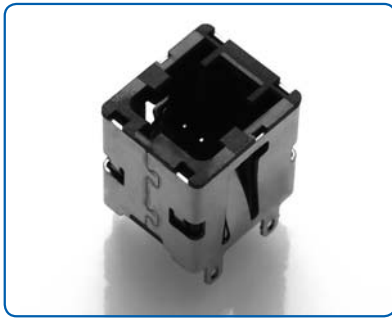
品名 色/キーコード	キー形状	品名 色/キーコード	キー形状
TAK-A4MDGB - AF+		TAK-A4MDGC - CF+	
色:黒 キーコード:A	1.1	色:茶 キーコード:C	0.65
TAK-A4MDGA - BF+		TAK-A4MDG - DF+	
色:青 キーコード:B	1.1	色:緑 キーコード:D	0.65

活線挿抜対応



TAK-A4MDG -

TAK-A4MDG A - A



基板用レセプタクルコネクタ 6芯 ストレート・DIP

TAK-V6MDG A- F+

RoHS

① ② ③

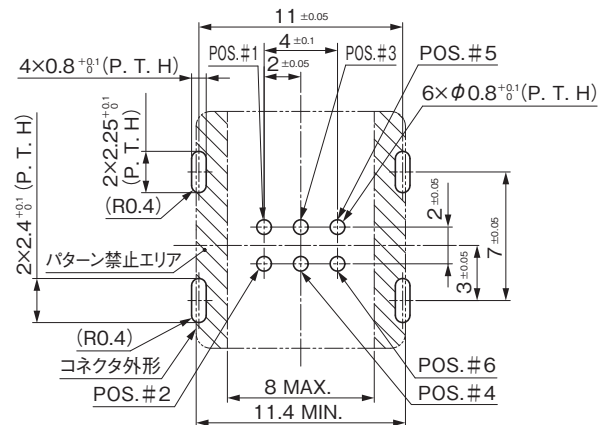
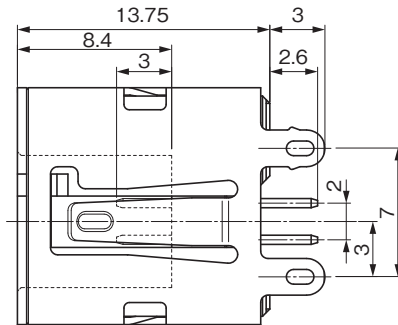
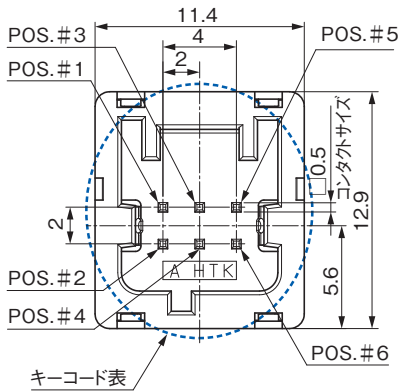
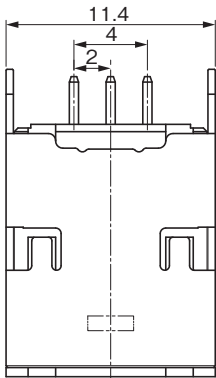
① 絶縁体色: B:黒 A:青 C:茶

② 活線挿抜(V6芯): A:活線なし

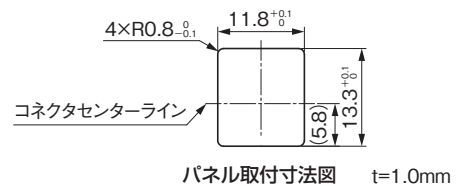
③ キーコード(絶縁体色に連動 ()は絶縁体色コード): (B) A、(A) B、(C) C

嵌合相手

TAK-A6SFCG - +



基板取付寸法図 (コネクタ取付面図) t=1.2~1.6mm



パネル取付寸法図 t=1.0mm

◎キーコード表

品名 色/キーコード	キー形状
TAK-V6MDGBA-AF+	
色:黒 キーコード:A	1.1
TAK-V6MDGAA-BF+	
色:青 キーコード:B	1.1
TAK-V6MDGCA-CF+	
色:茶 キーコード:C	1.1



中継用レセプタクルコネクタ 4芯 圧着

TAK-A4SMCG - A+

RoHS

① ②

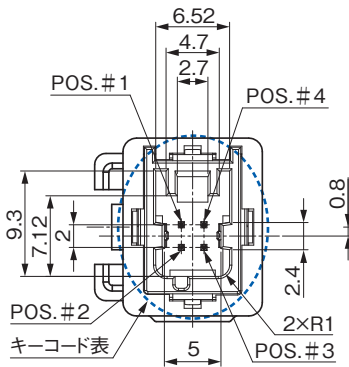
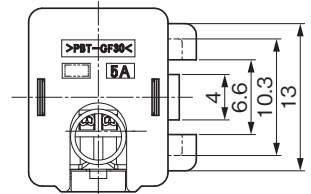
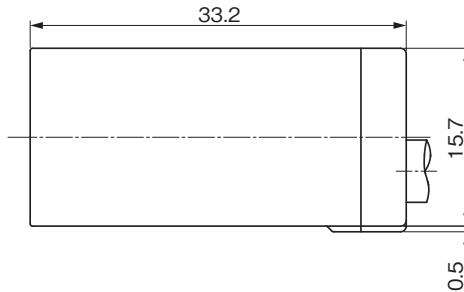
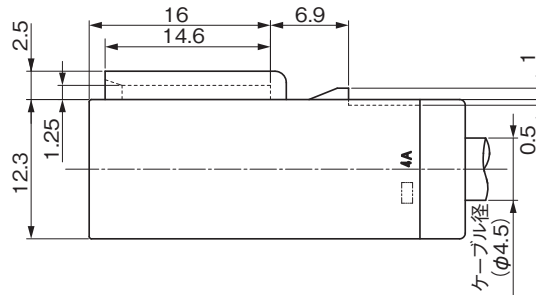
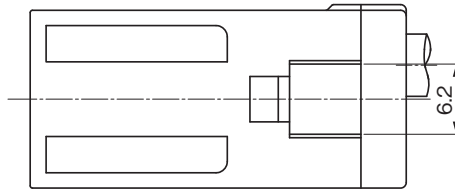
① 絶縁体色: B:黒 A:青 C:茶 G:緑

② キーコード (絶縁体色に連動 () は絶縁体色コード):

(B) A、(A) B、(C) C、(G) D

嵌合相手

TAK-V4SFCG - A+



◎キーコード表

品名 色/キーコード	キー形状	品名 色/キーコード	キー形状
TAK-A4SMCGB-AA+		TAK-A4SMCGC-CA+	
色:黒 キーコード:A	1.1	色:茶 キーコード:C	0.65 1.1
TAK-A4SMCGA-BA+		TAK-A4SMCGG-DA+	
色:青 キーコード:B	1.1	色:緑 キーコード:D	0.65 1.1

◎適合コンタクト

品番	ケーブルサイズ	外径
TAK-MGE+	#22AWG, #24AWG, #26AWG	φ1.1 MAX.
TAK-MGB+	#28AWG, #30AWG, #32AWG	φ1.0 MAX.



中継用レセプタクルコネクタ 6芯 圧着

TAK-A6SMCGB-AC+

RoHS

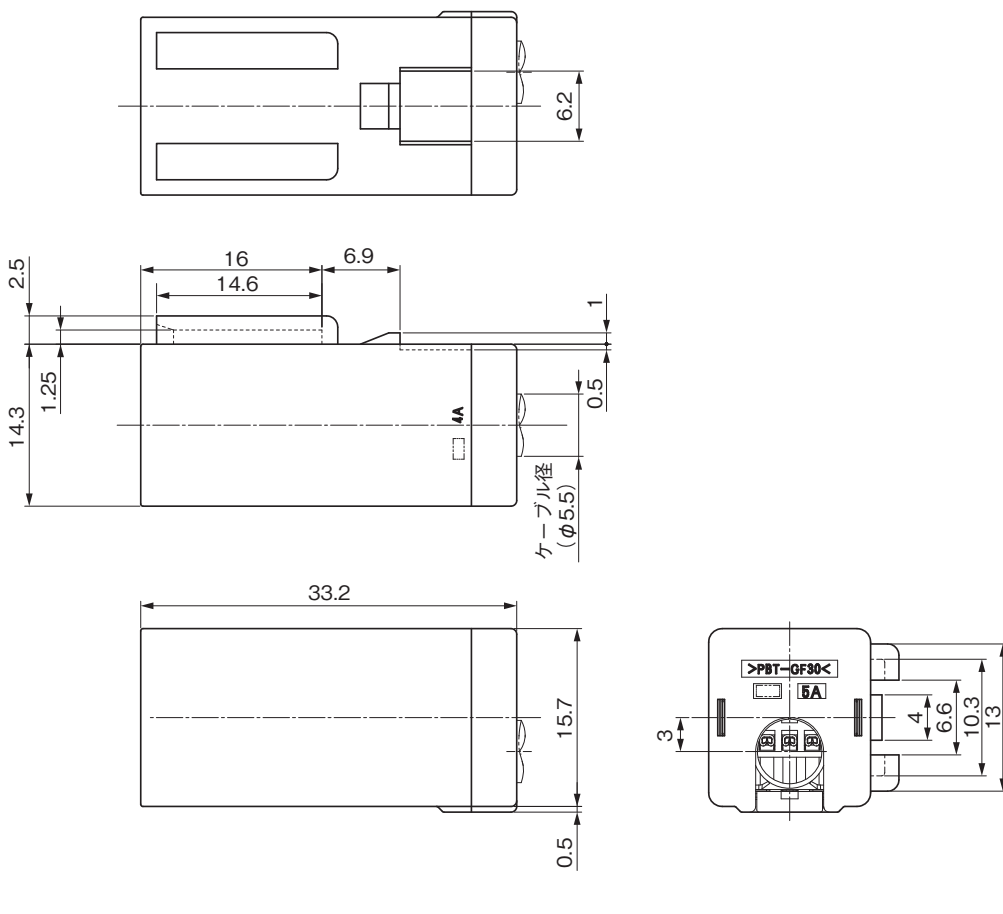
① ②

① 絶縁体色: B: 黒

② キーコード (絶縁体色に連動 () は絶縁体色コード) : (B) A

嵌合相手

TAK-A6SFCGB-A■+



◎キーコード表

品名 色/キーコード	キー形状
TAK-A6SMCGB-AC+	
色:黒 キーコード:A	

◎適合コンタクト

品番	ケーブルサイズ	外被径
TAK-MGE+	#22AWG, #24AWG, #26AWG	φ1.1 MAX.



ケーブル用プラグコネクタ 4芯 圧着

TAK-V4SFCG - A+

RoHS

① ②

① 絶縁体色: B:黒 A:青 C:茶 G:緑 H:灰 D:橙 R:赤

② キーコード (絶縁体色に連動 () は絶縁体色コード):

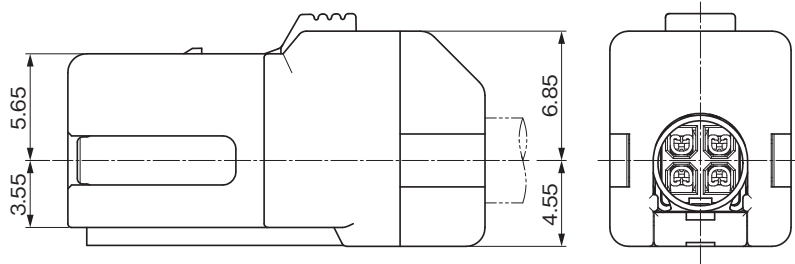
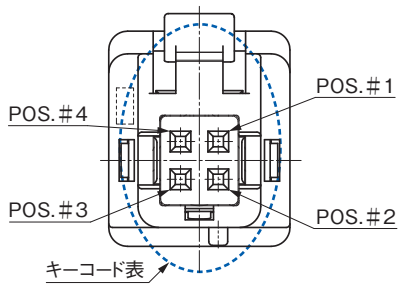
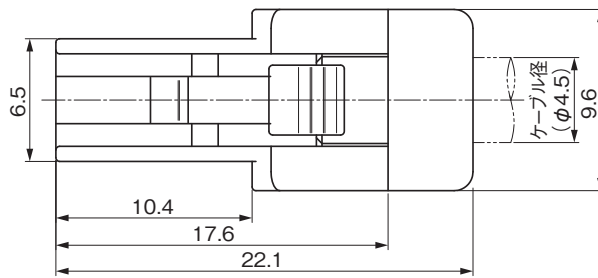
(B) A、(A) B、(C) C、(G) D、(H) E、(D) F、(R) G

嵌合相手

TAK-V4LMDG - F+

TAK-A4MDGB - F+

TAK-A4SMCG - A+



◎キーコード表

品名 色/キーコード	キー形状	品名 色/キーコード	キー形状
TAK-V4SFCGB-AA+ 色:黒 キーコード:A		TAK-V4SFCGH-EA+ 色:灰 キーコード:E	
TAK-V4SFCGA-BA+ 色:青 キーコード:B		TAK-V4SFCGD-FA+ 色:橙 キーコード:F	
TAK-V4SFCGC-CA+ 色:茶 キーコード:C		TAK-V4SFCGR-GA+ 色:赤 キーコード:G	
TAK-V4SFCGG-DA+ 色:緑 キーコード:D			

◎適合コンタクト

品番	ケーブルサイズ	外被径
TAK-FGB+	#24AWG, #26AWG, #28AWG	φ1.1 MAX.



ケーブル用プラグコネクタ 6芯 圧着

TAK-A6SFCG - +

RoHS

① ② ③

① 絶縁体色: B:黒 A:青 C:茶

② キーコード (絶縁体色に連動 ()は絶縁体色コード) : (B) A、(A) B、(C) C

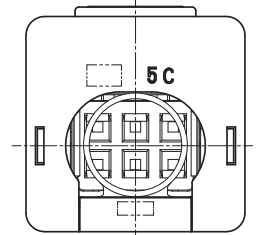
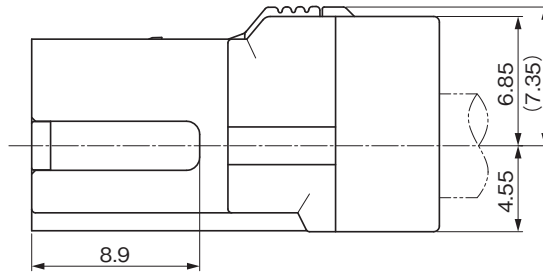
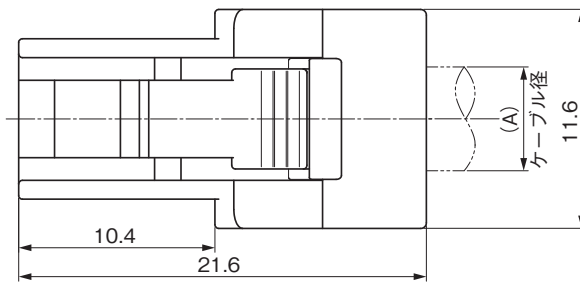
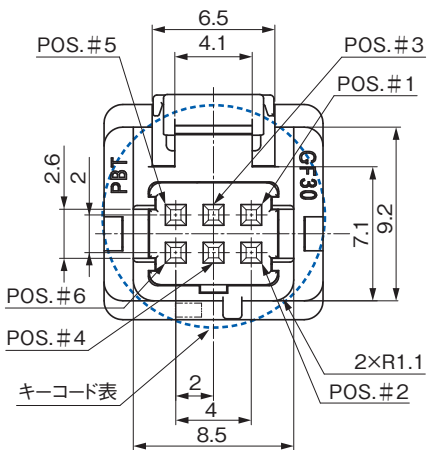
③ ケーブル径 : A:3.8 B:4.5 C:5.5

嵌合相手

TAK-A6LMDG - +

TAK-V6MDG A - F+

TAK-A6SMCGB-AC+



◎キーコード表

品名 色/キーコード	キー形状
TAK-A6SFCGB-A + 色:黒 キーコード:A	
TAK-A6SFCGA-B + 色:青 キーコード:B	
TAK-A6SFCGC-C + 色:茶 キーコード:C	

◎適合コンタクト

品番	ケーブルサイズ	外被径
LPC-F113L	#22AWG, #24AWG, #26AWG	φ1.1 MAX.
LPC-F113N	#28AWG, #30AWG, #32AWG	φ1.0 MAX.
LPC-F113S	#32AWG	φ0.6 MAX.

◎寸法表

品番	A
TAK-A6SFCG - A	φ3.8
TAK-A6SFCG - B	φ4.5
TAK-A6SFCG - C	φ5.5



基板用レセプタクルコネクタ 8芯 ライトアングル DIP

TAK001A08BMM

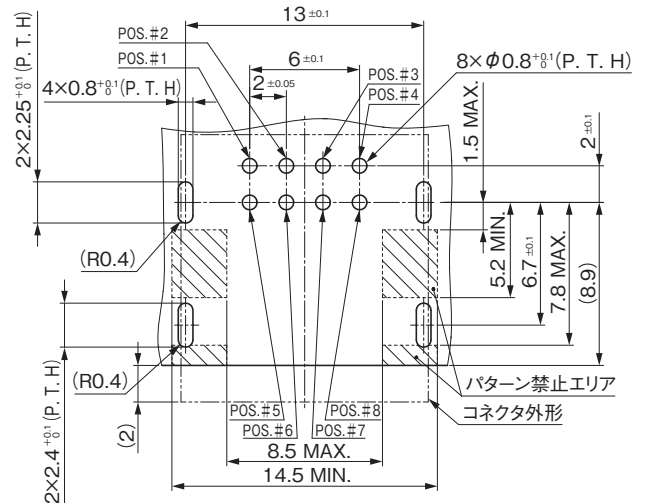
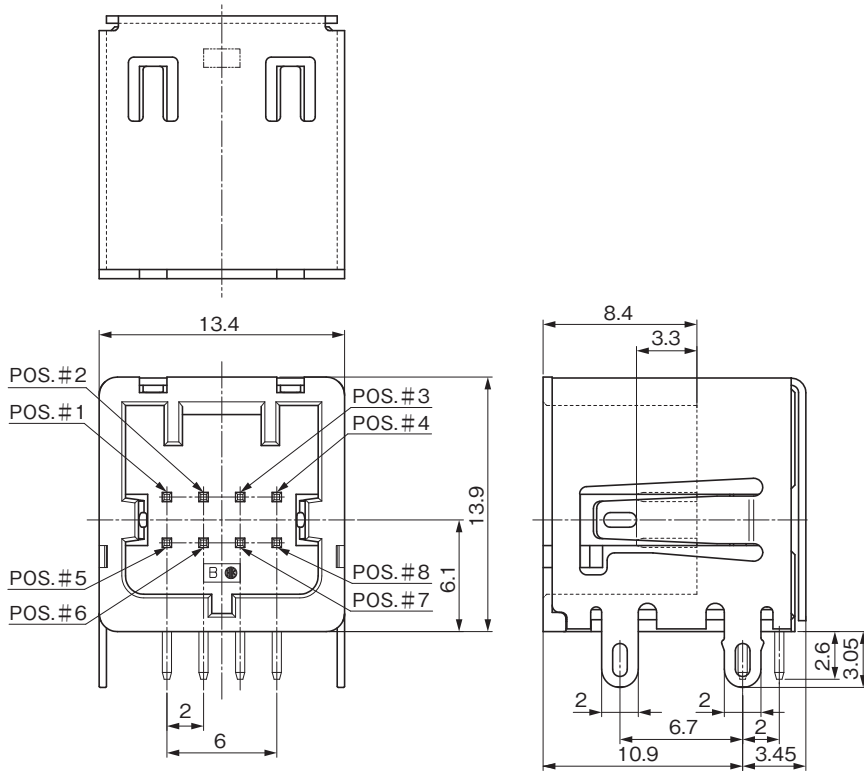
RoHS

①

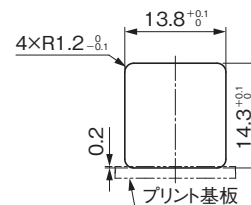
①MM: 基板用ライトアングル、レセプタクル

嵌合相手

TAK001A08BMF



基板取付寸法図 (コネクタ取付面図) $t=1.2 \sim 1.6\text{mm}$



パネル取付寸法図 $t=1.0\text{mm}$



ケーブル用プラグコネクタ 8芯 圧着

TAK001A08BMF

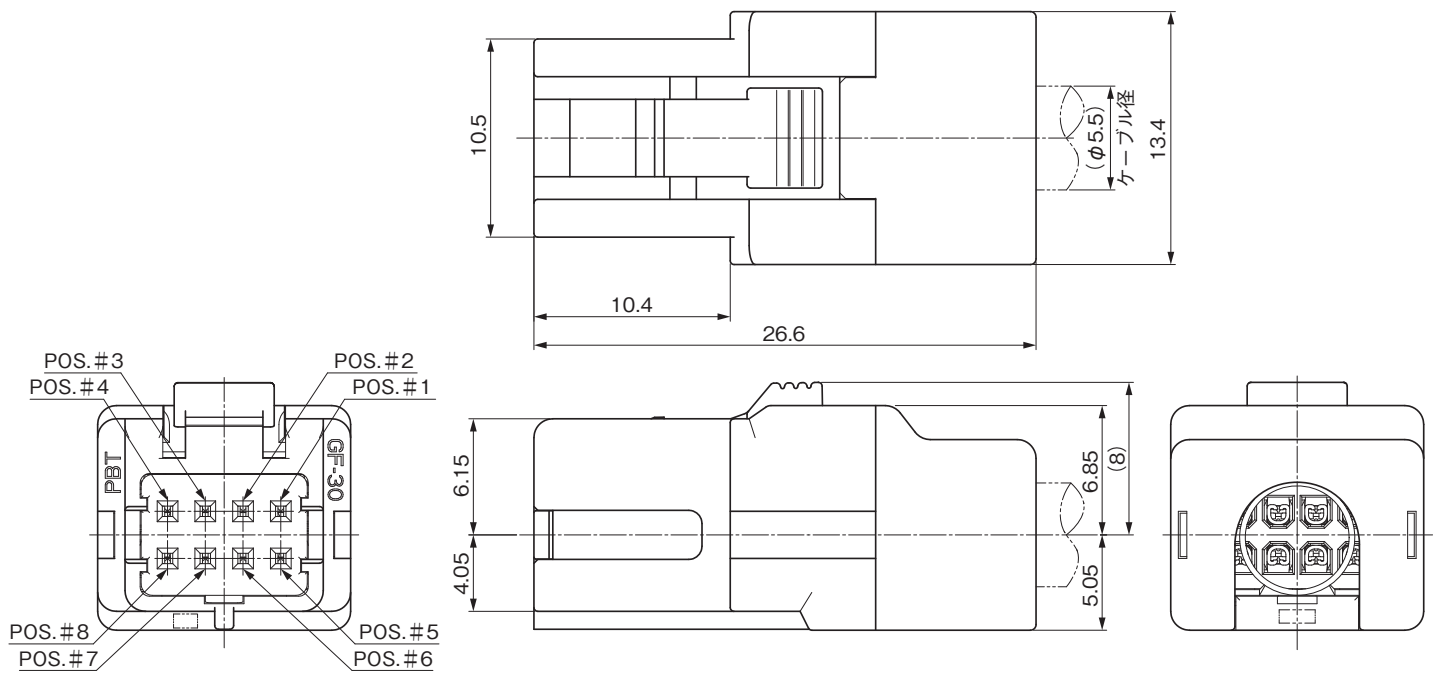
RoHS

①

①MF:ケーブル用、プラグ

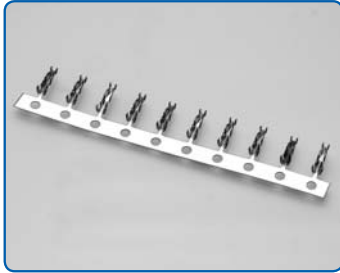
嵌合相手

TAK001A08BMM



◎適合コンタクト

品番	ケーブルサイズ	外被径
TAK-FGB+	#24AWG, #26AWG, #28AWG	$\phi 1.1$ MAX.



プラグ用コンタクト TAK-Aタイプ

LPC-F113 -

RoHS

①適合番線 S:AWG#32 N:AWG#28~32 L:AWG#22~26

②販売単位 50:55個 500R:500個(LPC-F113S除く)

※コンタクトの発注は発注数×販売単位となりますのでご注意ください。

LPC-F113 - のコンタクトを500個お求めの場合はLPC-F113 -500Rの発注数を1個としてください。



プラグ用コンタクト TAK-V・TAK8芯タイプ

TAK-FGB- +

RoHS

①適合番線 B:AWG#24~28

②販売単位 無:20,000個* -500R:500個

※コンタクトの発注は発注数×販売単位となりますのでご注意ください。

TAK-FGB- + のコンタクトを500個お求めの場合はTAK-FGB-500R+を発注数の1個としてください。

*但し、TAK-FGB+は、販売単位20,000個ですが、コンタクトを20,000個お求めの場合、発注数を20,000個としてください。



中継用コンタクト

TAK-MG - R+

RoHS

①適合番線 B:AWG#28~32 E:AWG#22~26

②販売単位 無:10,000個 500:500個

※コンタクトの発注は発注数×販売単位となりますのでご注意ください。

TAK-MG - R+ のコンタクトを500個お求めの場合はTAK-MG -500R+の発注数を1個としてください。

※治具については、当社営業担当までお問い合わせください。

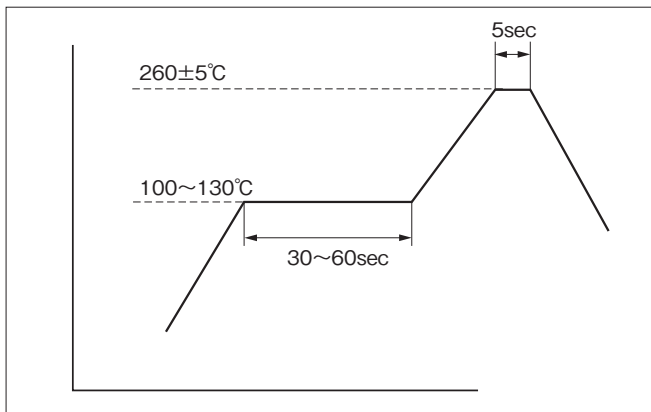
TAKシリーズ 嵌合一覧表/キーコード表

レセプタクル	嵌合形態	絶縁体色・キー形状							プラグ
TAK-V4LMDG ■-■F+	基板対ケーブル /水平接続								TAK-V4SFCG ■-■A+
	絶縁体色 キーコード	黒 A	青 B	茶 C	緑 D	灰 E	橙 F	赤 G	
TAK-A6LMDG ■B-■■■+	基板対ケーブル /水平接続								TAK-A6SFCG ■-■■■+
	絶縁体色 キーコード	黒 A	青 B	茶 C					
TAK-A4MDG ■■-■F+	基板対ケーブル /垂直接続								TAK-V4SFCG ■-■A+
	絶縁体色 キーコード	黒 A	青 B	茶 C	緑 D				
TAK-V6MDG ■A-■F+	基板対ケーブル /垂直接続								TAK-A6SFCG ■-■■■+
	絶縁体色 キーコード	黒 A	青 B	茶 C					
TAK-A4SMCG ■-■A+	中継 /水平接続								TAK-V4SFCG ■-■A+
	絶縁体色 キーコード	黒 A	青 B	茶 C	緑 D				
TAK-A6SMCGB-AC+	中継 /水平接続								TAK-A6SFCGB-A ■+
	絶縁体色 キーコード	黒 A							
TAK001A08BMM	基板対ケーブル 水平接続								TAK001A08BMF
	絶縁体色 キーコード	黒 A							

TAKシリーズ一覧表

品番	定格電流	芯数	形状	プラグ/レセプタクル	タイプ	接続	絶縁体色	キー形状	活線対応	ケーブル径	フランジ
TAK-A4MDGGBA-AF+	1A	4	ストレート	レセプタクル	基板用	DIP	黒	4芯Aタイプ	なし	—	なし
TAK-A4MDGGBA-AF+	1A	4	ストレート	レセプタクル	基板用	DIP	黒	4芯Aタイプ	#1、#4	—	なし
TAK-A4MDGAA-BF+	1A	4	ストレート	レセプタクル	基板用	DIP	青	4芯Bタイプ	なし	—	なし
TAK-A4MDGA-BF+	1A	4	ストレート	レセプタクル	基板用	DIP	青	4芯Bタイプ	#1、#4	—	なし
TAK-A4MDGCA-CF+	1A	4	ストレート	レセプタクル	基板用	DIP	茶	4芯Cタイプ	なし	—	なし
TAK-A4MDGC-CF+	1A	4	ストレート	レセプタクル	基板用	DIP	茶	4芯Cタイプ	#1、#4	—	なし
TAK-A4MDGGA-DF+	1A	4	ストレート	レセプタクル	基板用	DIP	緑	4芯Dタイプ	なし	—	なし
TAK-A4MDGG-DF+	1A	4	ストレート	レセプタクル	基板用	DIP	緑	4芯Dタイプ	#1、#4	—	なし
TAK-A6LMDGGBB-AB+	1A	6	ライトアングル	レセプタクル	基板用	DIP	黒	6芯Aタイプ	#5、#6	—	あり
TAK-A6LMDGGBB-AF+	1A	6	ライトアングル	レセプタクル	基板用	DIP	黒	6芯Aタイプ	#5、#6	—	なし
TAK-A6LMDGAB-BB+	1A	6	ライトアングル	レセプタクル	基板用	DIP	青	6芯Bタイプ	#5、#6	—	あり
TAK-A6LMDGAB-BF+	1A	6	ライトアングル	レセプタクル	基板用	DIP	青	6芯Bタイプ	#5、#6	—	なし
TAK-A6LMDGCB-CB+	1A	6	ライトアングル	レセプタクル	基板用	DIP	茶	6芯Cタイプ	#5、#6	—	あり
TAK-A6LMDGCB-CF+	1A	6	ライトアングル	レセプタクル	基板用	DIP	茶	6芯Cタイプ	#5、#6	—	なし
TAK-A6LMDGGBB-AB+	2.5A	4	ライトアングル	レセプタクル	基板用	DIP	黒	4芯Aタイプ	#1、#4	—	なし
TAK-V4LMDGA-BF+	2.5A	4	ライトアングル	レセプタクル	基板用	DIP	青	4芯Bタイプ	#1、#4	—	なし
TAK-V4LMDGC-CF+	2.5A	4	ライトアングル	レセプタクル	基板用	DIP	茶	4芯Cタイプ	#1、#4	—	なし
TAK-V4LMDGG-DF+	2.5A	4	ライトアングル	レセプタクル	基板用	DIP	緑	4芯Dタイプ	#1、#4	—	なし
TAK-V4LMDGH-EF+	2.5A	4	ライトアングル	レセプタクル	基板用	DIP	灰	4芯Eタイプ	#1、#4	—	なし
TAK-V4LMDGD-FF+	2.5A	4	ライトアングル	レセプタクル	基板用	DIP	橙	4芯Fタイプ	#1、#4	—	なし
TAK-V4LMDGR-GF+	2.5A	4	ライトアングル	レセプタクル	基板用	DIP	赤	4芯Gタイプ	#1、#4	—	なし
TAK-V6MDGGBA-AF+	2.5A	6	ストレート	レセプタクル	基板用	DIP	黒	6芯Aタイプ	なし	—	なし
TAK-V6MDGAA-BF+	2.5A	6	ストレート	レセプタクル	基板用	DIP	青	6芯Bタイプ	なし	—	なし
TAK-V6MDGCA-CF+	2.5A	6	ストレート	レセプタクル	基板用	DIP	茶	6芯Cタイプ	なし	—	なし
TAK-A4SMCGB-AA+	1A	4	ストレート	レセプタクル	中継用	圧着	黒	4芯Aタイプ	—	4.5	—
TAK-A4SMCGA-BA+	1A	4	ストレート	レセプタクル	中継用	圧着	青	4芯Bタイプ	—	4.5	—
TAK-A4SMCGC-CA+	1A	4	ストレート	レセプタクル	中継用	圧着	茶	4芯Cタイプ	—	4.5	—
TAK-A4SMCGG-DA+	1A	4	ストレート	レセプタクル	中継用	圧着	緑	4芯Dタイプ	—	4.5	—
TAK-A6SMCGB-AC+	1A	6	ストレート	レセプタクル	中継用	圧着	黒	6芯Aタイプ	—	5.5	—
TAK-V4SFCGB-AA+	2.5A	4	ストレート	プラグ	ケーブル用	圧着	黒	4芯Aタイプ	—	4.5	—
TAK-V4SFCGA-BA+	2.5A	4	ストレート	プラグ	ケーブル用	圧着	青	4芯Bタイプ	—	4.5	—
TAK-V4SFCGC-CA+	2.5A	4	ストレート	プラグ	ケーブル用	圧着	茶	4芯Cタイプ	—	4.5	—
TAK-V4SFCGD-DA+	2.5A	4	ストレート	プラグ	ケーブル用	圧着	緑	4芯Dタイプ	—	4.5	—
TAK-V4SFCGE-EA+	2.5A	4	ストレート	プラグ	ケーブル用	圧着	灰	4芯Eタイプ	—	4.5	—
TAK-V4SFCGF-FA+	2.5A	4	ストレート	プラグ	ケーブル用	圧着	橙	4芯Fタイプ	—	4.5	—
TAK-V4SFCGG-GA+	2.5A	4	ストレート	プラグ	ケーブル用	圧着	赤	4芯Gタイプ	—	4.5	—
TAK-A6SFCGB-AA+	1A	6	ストレート	プラグ	ケーブル用	圧着	黒	6芯Aタイプ	—	3.8	—
TAK-A6SFCGB-AB+	1A	6	ストレート	プラグ	ケーブル用	圧着	黒	6芯Aタイプ	—	4.5	—
TAK-A6SFCGB-AC+	1A	6	ストレート	プラグ	ケーブル用	圧着	黒	6芯Aタイプ	—	5.5	—
TAK-A6SFCGA-BA+	1A	6	ストレート	プラグ	ケーブル用	圧着	青	6芯Bタイプ	—	3.8	—
TAK-A6SFCGA-BB+	1A	6	ストレート	プラグ	ケーブル用	圧着	青	6芯Bタイプ	—	4.5	—
TAK-A6SFCGA-BC+	1A	6	ストレート	プラグ	ケーブル用	圧着	青	6芯Bタイプ	—	5.5	—
TAK-A6SFCGC-CA+	1A	6	ストレート	プラグ	ケーブル用	圧着	茶	6芯Cタイプ	—	3.8	—
TAK-A6SFCGC-CB+	1A	6	ストレート	プラグ	ケーブル用	圧着	茶	6芯Cタイプ	—	4.5	—
TAK-A6SFCGC-CC+	1A	6	ストレート	プラグ	ケーブル用	圧着	茶	6芯Cタイプ	—	5.5	—
TAK001A08BMM	2A	8	ライトアングル	レセプタクル	基板用	DIP	黒	8芯Aタイプ	なし	—	なし
TAK001A08BMF	2A	8	ストレート	プラグ	ケーブル用	圧着	黒	8芯Aタイプ	—	5.5	—

フロー温度プロファイル（参考値）



本記載の温度プロファイルは、あくまで参考値であり、基板の大きさなどにより条件が異なり、該当しない場合がございますので、事前の実装確認等の評価をお願い致します。

●本カタログに関するご注意

掲載された仕様は参考値です。本仕様については、お客様の性能を保証するものではありません。

改良等のため予告なく記載内容を変更する場合があります。

商品の詳細につきましては当社営業担当までご確認ください。

商品採用のご検討、基板設計の際は、事前に当社営業担当までご確認ください。