

Company Profile
公司简介

MinebeaMitsumi
Passion to Create Value through Difference

HTK

HONDA CONNECTORS

董事长致辞

HONDA TSUSHIN KOGYO CO., LTD.于1932年以精密螺丝制造业起家，1947年作为生产“连接”用电子零件连接器的制造商注册成立法人，在众多客户的支持下延续至今，成为一家拥有约90年历史的企业。

我们利用创业以来在通信领域积累的技术经验，将业务拓展到FA领域和车载产品领域。我们的业务活动以快速、灵活应对为特点，不断向客户提出建议，每天都在为了创造出能够赢得客户长期喜爱与信赖的商品而努力。

在当下，世界正在面向所有人和物互联互通的“Society5.0”方向进行技术革新，环境和人的价值观变化越来越快，我们进入了一个更加难以预测的VUCA时代。

我们将这一变化视为机遇，为了迎接2032年公司成立100周年，我们将创造超越以往的更有价值的商品和服务，努力成长为一家值得客户、合作伙伴和当地民众信赖的、令人期待的企业。

在此，我对大家一直以来的厚爱和支持表示衷心的感谢，期待大家今后继续给予支持。

HONDA TSUSHIN KOGYO CO., LTD.
法人代表董事长总经理

榎尾欣司



沿革

- 1932年 开创以精密螺丝制造为业务的本多螺丝制作所
- 1947年 创立本多通信工业株式会社
(HONDA TSUSHIN KOGYO CO., LTD.)
- 1955年 被指定为防卫厅SSS规格插头·插孔认证工厂
- 1960年 创立本多电子工业株式会社
⇒1968年 改为本多通信工业松本工厂（现在的安云野工厂）
- 1971年 向日本电信电话公社交付接线夹端子式按钮专用连接器
- 1983年 创立株式会社Honda Engineering
(现在的 Minebea SoftwareSolutions)
- 1999年 注册为场外交易股票
- 2001年 在东京证券交易所市场第二部上市
在中国（深圳市）开设工厂



企业理念

Value by Connecting

快乐携手、创造感动

品牌的荣誉

HTK集团通过“连接型产品”创造价值，旨在成为一家为顾客、商业伙伴、社会、股东和员工等利益相关者带来喜悦和感动的企业。

使命

为了美好的明天
我们将整合所有的人力物力和信息
持续创造财富

“让网络通信更加舒适化、更加安全化”，“让机器联网造就方便”，“让多重信息汇合成有价值的信息”，等等。通过各种各样场合的互助连动，唤起乐趣和喜悦，创造感动，是我们迈向美好明天的愿望。

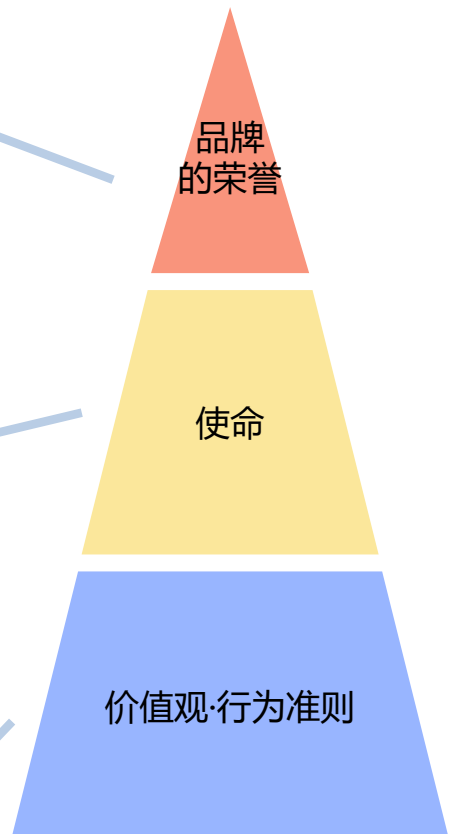
此外，作为其核心，我们希望成为一家重视和珍惜人文交流，为实现可持续发展的社会做出贡献的企业。

价值观·行为准则

8 Values



为了实现这一使命，本公司的业务模式和经营理念被定义为“八项价值观（8Values）”，据此来开展日常业务活动。



2008年 与松下电工株式会社（现在的Panasonic）开展资本业务合作

2010年 创立安云野本多通信工业株式会社
（Azusa电子工业株式会社与本多兴产株式会社合并）
创立深圳本多通信技术有限公司
（将中国工厂转变为当地注册的法人企业）

2011年 正式进入车载产品领域

2012年 创立80周年，HTK品牌整合

2014年 总公司迁至品川区

2016年 在东京证券交易所市场第一部上市

2022年 转移到东京证券交易所Prime市场
通过要约收购与 MinebeaMitsumi Inc. 进行业务整合

2023年 总公司迁至港区



创立80周年



车载专用连接器

公司简介

公司名称：HONDA TSUSHIN KOGYO CO., LTD.

经营范围：生产和销售电子元器件（连接器）

创立：1947年6月14日（创于1932年）

注册资本：4.9亿日元

股东：MinebeaMitsumi Inc. 100%

员工总数：单独公司211人（2024年3月末）

公司所在地：1-9-3 Higashi-Shinbashi, Minato-ku,
Tokyo 105-0021 JAPAN

注册总部：4106-73 Oaza Miyota,
Miyota-machi, Kitasaku-gun,
所在地：Nagano 389-0293 JAPAN

董事会成员：

法人代表	董事长	总经理	榎尾 欣司
董事			增田 英治
董事			米澤 均
董事			吉田 勝彦
董事			佐藤 琢也
董事			岩熊 勝行
董事			高木 邦雄
监事			片岡 祐介
执行董事			斎藤 裕史
执行董事			松本 一也
执行董事			田端 康生
执行董事			下河辺 行康
执行董事			塚原 智之

生产基地

◆日本

安云野工厂 (安云野本多通信工业)

邮编：399-8102

长野县安云野市三乡温4604番地

电话：0263-77-3311



安云野工厂

◆相关公司

深圳本多通信技术有限公司



深圳工厂

办事处

◆办事处

东京总公司

邮编：1-9-3 Higashi-Shinbashi, Minato-ku, Tokyo 105-0021 JAPAN

电话：81-3-6752-1531 (办事处)

大阪办事处

邮编：11F PMO EX Shin-Osaka, 4-2-10 Miyahara, Yodogawa-ku, Osaka 532-0003 JAPAN

电话：81-6-4965-9630

名古屋办事处

邮编：4F Nagoya Nishiki City Building, 1-6-5 Nishiki, Naka-ku, Nagoya, Aichi 460-0003 JAPAN

电话：81-52-747-4400

◆相关公司

HTK EUROPE LTD. (英国)

HTK C&H Asia Pacific Pte. Ltd. (新加坡)

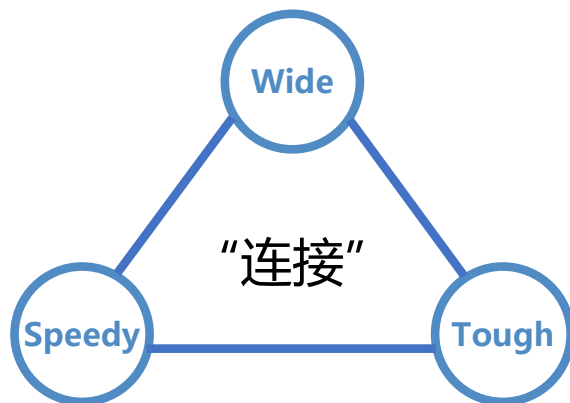
HTK C&H (THAILAND) LTD. (泰国)

HTK C&H HONG KONG LTD. (香港)

三项强项

本公司通过整合人力、物力和信息，旨在创造价值。

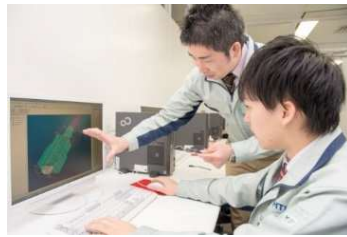
通过基于三个特征的提案，解决客户的“连接”难题，提供让客户满意和感动的服务。



Wide

广泛的设计能力·特定客户应对能力

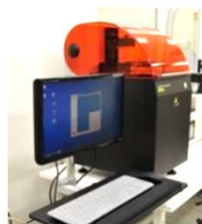
广泛的设计能力，是拥有约90年历史的传统连接器厂家特有的。汇总综合丰富多彩的经验，为客户提供恰到好处所需产品。



Speedy

开发速度快·小批量应对能力强

从提出方案到试制·批量生产等开发速度均名列行业前茅。此外，通过特有的生产流程应对小批量需求的能力得到客户的好评。



三维打印机



自动化车间

Tough

长期可靠性·牢固性技术

我们在通信基础设施领域培育出来的“长期可靠性”和“牢固性”技术已成为公司产品的质量基础支柱。这些基础力量正在扩展到要求产品坚固耐用的FA领域和车载产品领域。



商品介绍

FA设备



机器人



产业机械

在满足客户对FA设备等牢固性和长期可靠性的要求方面，我们拥有超过50年的经验和实际业绩。

最近，我们还提出了满足小型化和高速传输需求的产品。



PCR系列

HDR系列

TAK系列



MR系列



SD存储卡专用插座

车载设备



车载摄像头



行车记录仪

我们基于在各类市场积累的技术能力，着力开发实现自动化驾驶的移动出行类商品。为车载摄像头等车辆信息化做出贡献。



TAC系列



TAK系列



TAE系列



TAT系列

民用设备



数码单反
照相机

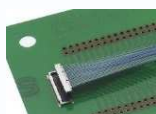


投影仪

我们正在为专业人士使用的高端PC、数码单反相机、商务办公设备开发特种连接器。



SD存储卡专用插座



LVX系列



HSA系列



QZAC系列



PCL系列

信息设备



服务器

我们面向支持数字社会的信息设备，提供各种类型的连接器，包括用于网络连接的接口连接器和用于设备内部的电路板连接器等。



HSA系列



PCR系列



AKX系列



HSAS系列



MOD系列

通信设备



路由器



商务电话

在本公司的创业领域——通信设备方面，我们提供符合客户要求的、长期可靠性和牢固性优异的连接器和。



TAK系列

MOD系列

AKX系列



LPC系列

LGP系列

LGC系列

测量仪器



测定用测量仪器

在制造现场使用的测量仪器需要具备稳定耐用的特点。我们提供在适应环境性和长期使用方面表现出色的连接器。



HDR系列

PCR系列

MR系列



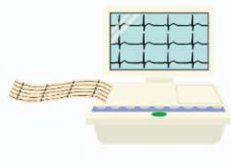
TAE系列

HKP系列

医疗器械



CT



医用测量仪器

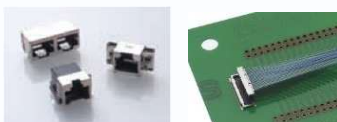
我们正在开发医疗设备所需的防噪音和防误插产品等、能够让客户放心使用的高质量、易定制的产品。



HDR系列

PCR系列

TAK系列



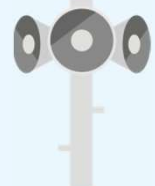
MOD系列

LVX系列

安全设备



监控摄像头



无线防灾报警设备

配有本公司许多高度可靠的连接器的安全设备，正在成为社会基础设施的一部分。



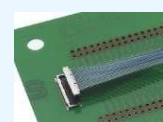
HDR系列



MR系列



SD存储卡专用插座



LVX系列

