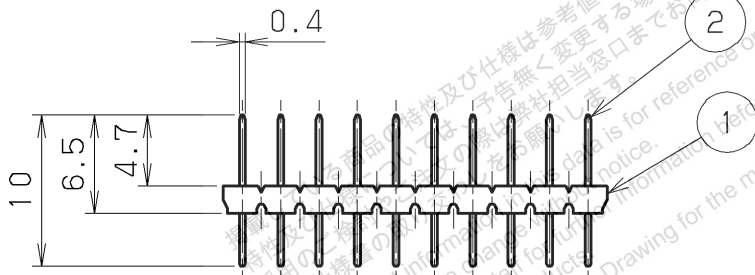
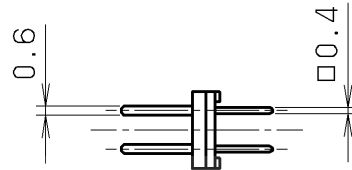
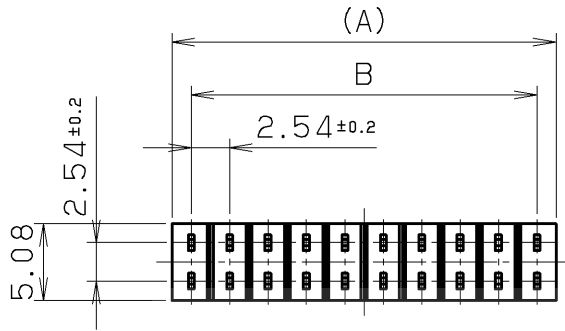


芯数	製番	A	B
2	Z-152-2P	2.54	—
4	Z-152-4P	5.08	2.54
6	Z-152-6P	7.62	5.08
8	Z-152-8P	10.16	7.62
10	Z-152-10P	12.70	10.16
12	Z-152-12P	15.24	12.70
14	Z-152-14P	17.78	15.24
16	Z-152-16P	20.32	17.78
18	Z-152-18P	22.86	20.32
20	Z-152-20P	25.40	22.86



The product information and drawings are for reference only.  
 This is subject to change without notice.  
 Contact our sales staff for further information before considering or  
 ordering any of our products.  
 Please request Engineering Drawing for the most current and accurate  
 design information.  
**HTK**

注1. この端子板は適宜折って納入致しますので、  
絶縁物の両側は破断面になります。  
また、本図は Z - 152 - 20P を表します。  
(DIC-152-20P)

③										
②				2	コンタクト	黄銅	芯数	金めっき	Au0.7μm	
①	01.26 2011	荒船	CAD化改版	1	絶縁物	ナイロン(ガラス入)	1	—	黒色	
改版 LTR.	年月日 DATE	変更者 BY	変更内容 REV. DESCRIPT	番号 No.	部品名称 PART NAME	材質 MATERIAL	個数 QTY	処理 FINISH	備考 NOTE	
年月日 DATE	07.07 (1983)	尺度 SCALE	2/1	単位 UNIT	mm (INCH)	3角法 3RD. A. P	本多通信工業株式会社 HONDA TSUSHIN KOGYO CO., LTD.			
製図 DR.	設計 DE.	計 CHK.	検 CHK.	承 APP.	認	名称 NAME	端子板			
製 荒船	設 荒船	計 —	検 田代	承 海老原	認	名称 PART NO.	Z-152-( )P (DIC-152-( )P)			