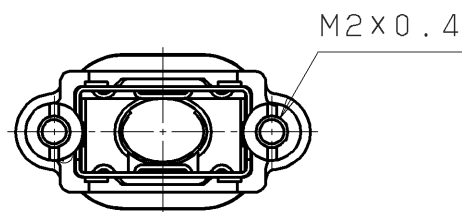


Connector
 HDR-E14F () G () +
 HDR-E14M () G () +

AFTER ASSEMBLY DRAWING



掲載している商品の特性及び仕様は参考情報です。予告なく変更する場合があります。お問い合わせの際は、必ず最新仕様書をご確認ください。また、本図は、お客様の製品に適合するかどうかを確認する目的で提供されています。本図は、お客様の製品に適合するかどうかを確認する目的で提供されています。本図は、お客様の製品に適合するかどうかを確認する目的で提供されています。

The product information in this drawing is for reference only. This is subject to change without notice. Contact our sales staff for further information before considering or ordering any of our products. Please request Engineering Drawing for the most current and accurate design information.

5	Plate (For lock screw)	Steel	1	Nickel plating	t=1.0 M2X0.4
4	Lock screw	Stainless steel	2		
3	Inner shell B	Stainless steel	1	Nickel plating	
2	Inner shell A	Stainless steel	1	Nickel plating	
1	Plastic cover	PBT RESIN	1		UL94V-0 Black

LTR.	DATE	BY	REV.	DESCRIPT	No.	PART NAME	MATERIAL	QTY	FINISH	NOTE
DATE		SCALE		UNIT		3RD. A. P				
July.25.2017		2/1		mm (INCH)		HTK HONDA TSUSHIN KOGYO CO., LTD.				
APP. DATE&REV.		DR.		DE.		CHK.		CHK.		APP.
		S. MURAKAMI		S. MURAKAMI		S. YOSHIDA		—		Y. KATO
NAME						HDR-E type cable cover (RoHS)				
PART NO.						HDR-E14LPHPC+				
						REV.				