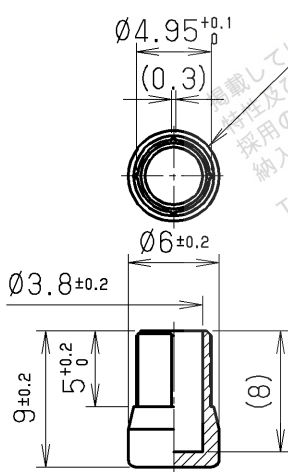


注1. 本図は、仮に組み立てたプラグハウジングの構成部品を示します。但し、実際には仮組み立ては行ないませんが、中間組立品として部品番号2と3は互いに組込んであります。



製 番	ブーツの色
LGC-PH378H+R	藤 色

HTK

7	キャップ	ホステルエラストマー	1	—	色：青色
6	ブーツ	ホステルエラストマー	1	—	色：表参照
5	カシメ座	黄銅	1	スズめっき	—
4	カシメリング	黄銅	1	ニッケルめっき	—
3	ストップリング	PPS樹脂	1	—	色：黒色
2	パネ	ステンレス鋼	1	—	—
1	プラグフレーム	PBT樹脂	1	—	ガラス纖維入り色：白又はベージュ

改版	年月日	変更者	変更内容	番号	部品名称	材質	個数	処 理	備 考
LTR.	DATE	BY	REV. DESCRIPT	No.	PART NAME	MATERIAL	QTY	FINISH	NOTE

年月日	DATE	尺 度	SCALE	単 位	UNIT	3 角 法	本 多 通 信 工 業 株 式 有 限 公 司		
03.03	(2006)	2/1	mm (H=H)	3RD. A. P	HONDA TSUSHIN KOGYO CO., LTD.				
製 図	設 計	検 査	検 査	承 認	名 称	SC2-PH形接続プラグハウジング構造図			
DR.	DE.	CHK.	CHK.	APP.	NAME	(Ø1.1コード, Ø1.7チューブ用/RoHS対応品)			
後藤	—	吉崎	小磯	江口	製 番	LGC-PH378H+R			
					PART NO.				