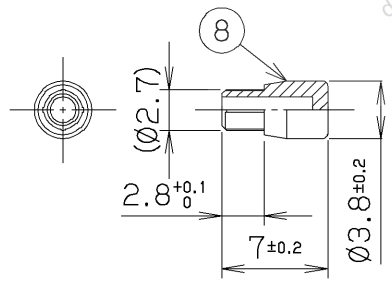


注1. 本図は、仮に組み立てたプラグハウジングの構成部品を示します。
 但し、実際には仮組み立ては行ないませんが、中間組立品として
 納入時に部品番号1と2, 及び3と4と7は互いに組込んであります。

| 製 番 | ツマミの色 | ブーツの色 |
|--------------|-------|-------|
| LGC-PH638H+R | 黄 色 | 藤 色 |



| 部品番号 | 部品名称 | 材質 | 個数 | 処 理 | 備 考 |
|------|---------|--------|----|---------|--------------|
| 8 | キャップ | ポリエチレン | 1 | — | 色: 青色 |
| 7 | ブーツ | ポリエチレン | 1 | — | 色: 表参照 |
| 6 | カシメリング | 黄銅 | 1 | ニッケルめっき | — |
| 5 | カシメ座 | 黄銅 | 1 | スズめっき | — |
| 4 | ストップリング | PPS樹脂 | 1 | — | 色: 白色またはベージュ |
| 3 | スプリング | ステンレス鋼 | 1 | — | — |
| 2 | プラグフレーム | PBT樹脂 | 1 | — | 色: 白色またはベージュ |
| 1 | ツマミ | PBT樹脂 | 1 | — | 色: 表参照 |

| 改版 | 年月日 | 変更者 | 変更内容 | 番号 | 部品名称 | 材質 | 個数 | 処 理 | 備 考 |
|------|--------|-----|---------------|-----|-----------|----------|-----|--------|------|
| LTR. | DATE | BY | REV. DESCRIPT | No. | PART NAME | MATERIAL | QTY | FINISH | NOTE |
| △3 | | | | | | | | | |
| △2 | | | | | | | | | |
| △1 | 120730 | 後藤 | 材質変更 | | | | | | |

| 年月日 | DATE | 尺 度 | SCALE | 単 位 | UNIT | 3 角 法 | 本 多 通 信 工 業 株 式 有 限 公 司 | | |
|-------|--------|------|---------------|-----------|------|----------|---|--|--|
| DR. | DE. | CHK. | CHK. | APP. | 承 認 | 名 称 | HONDA TSUSHIN KOGYO CO., LTD. | | |
| 03.03 | (2006) | 2/1 | mm (1/16INCH) | 3RD. A. P | | 名 称 | MU-PHD形接続プラグハウジング構造図 (φ1.1コード用/RoHS対応品) | | |
| 製 図 | 設 計 | 検 査 | 検 査 | 承 認 | | 製 番 | LGC-PH638H+R | | |
| 後藤 | — | 吉崎 | 小磯 | 江口 | | PART NO. | LGC-PH638H+R | | |